



 **RADHEX**
A B U T M E N T S

ÍNDICE

INTRODUCCIÓN	3
Conexión PHE/PHEA.....	9
Conexión PHI/PHIA/PHIA +.....	15
Conexión PCI	21
Conexión PCI +plus	27
Conexión PMU (SLD cm/ SLD bm)	33
Conexión SLD (Pilar cementado SLD c/ SLD b)	37
Complementos Attaches Protésicos	39
Cuadros de Torques	40

Radhex Implants®, con sus raíces en el sector dental, se erige como un referente gracias a su dedicación exclusiva a la fabricación y comercialización de implantes y componentes destinados a la confección de prótesis para implantes dentales.

Enclavada en los más elevados estándares de producción, la empresa se destaca por su compromiso inquebrantable con la excelencia.

La firma no solo se distingue por ofrecer una amplia gama de productos de calidad superior, sino que también se erige como pionera en soluciones innovadoras dentro del campo de la implanto-prótesis dental. Su liderazgo actual en la calidad de fabricación de pilares, con diversas conectividades, es un testimonio tangible de su compromiso con la excelencia técnica.

La constante búsqueda de la perfección técnica se refleja en cada fase del proceso de producción, donde la precisión y la innovación convergen para crear productos que no solo cumplen, sino que superan las expectativas del mercado.

Radhex Implants® ha consolidado su posición como líder al fusionar la más avanzada tecnología con la experiencia en el sector dental, garantizando así la entrega de soluciones de vanguardia que elevan el estándar en la industria de la implanto-prótesis dental.



Acerca de Radhex

Confeccionamos nuestros productos haciendo uso de tecnología de última generación y acatando las normativas más rigurosas en materia de calidad. Esto implica una supervisión constante de las tolerancias dimensionales y los requisitos sanitarios de los aditamentos. La manufactura de los componentes se ejecuta siguiendo parámetros y procedimientos sumamente estrictos, delineados por nuestros ingenieros en estrecha coordinación con reconocidos profesionales y odontólogos.

Trayectoria y Compromiso

Desde el año 2004, hemos consolidado nuestra presencia operativa en España, destacándonos por brindar una extensa variedad de pilares dentales que son plenamente compatibles con las principales marcas de implantes en el mercado. Nuestro compromiso es ofrecer productos de vanguardia desde el punto de vista técnico, garantizando los más altos estándares de calidad y proporcionando soluciones excepcionales que satisfacen las demandas específicas de nuestros clientes.

Calidad asegurada

En **Radhex Implants®**, la prioridad absoluta es la calidad y la excelencia de nuestros productos. Implementamos rigurosos controles de calidad para garantizar la funcionalidad, la seguridad y la calidad de nuestros productos, cumpliendo así con las expectativas más exigentes del mercado.

Nuestro sistema de gestión en **Radhex Implants®** está diseñado para cumplir con todos los requisitos reglamentarios aplicables. Este enfoque integral asegura que cada fase de nuestro proceso, desde el diseño hasta la fabricación y la entrega, esté alineada con las normativas vigentes para ofrecer productos que cumplen con los más altos estándares de calidad y seguridad.

Licencia de Fabricación de Producto Sanitario
Expedida por la AEMPS, (Agencia Española de Medicamentos y Productos Sanitarios).

Mercado CE
Todos nuestros productos disponen del mercado CE

ISO 13485:2016. Sistema de Gestión de la Calidad para Producto Sanitario.
Certificado No. MD 679162



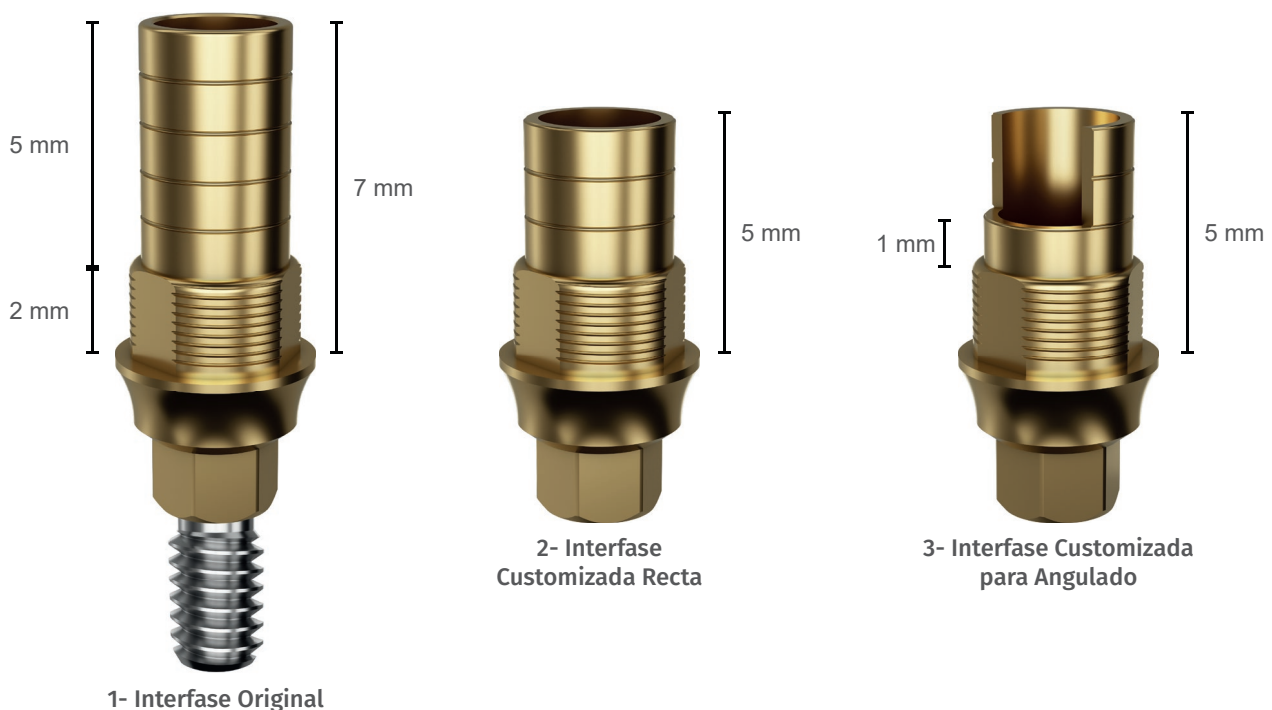
TI BASE, las Interfases Personalizables

Multiplicando la Versatilidad Clínica con la Flexibilidad Protésica

La selección que le permite la perfecta adaptabilidad clínica a diferentes espesores gingivales y el adecuado rendimiento acorde a altura protésica disponible para cada caso.

Acabado **Gold Anodized Surface**, para facilitar la obtención de óptimo grado de refracción lumínica, y elevada estética para los tejidos gingivales, en el área de emergencia.

La selección que le permite la perfecta adaptabilidad clínica a diferentes espesores gingivales y el adecuado rendimiento acorde a altura protésica disponible para cada caso y con el potencial de una adaptación a la dinámica angular.



Diseños pensados para el éxito

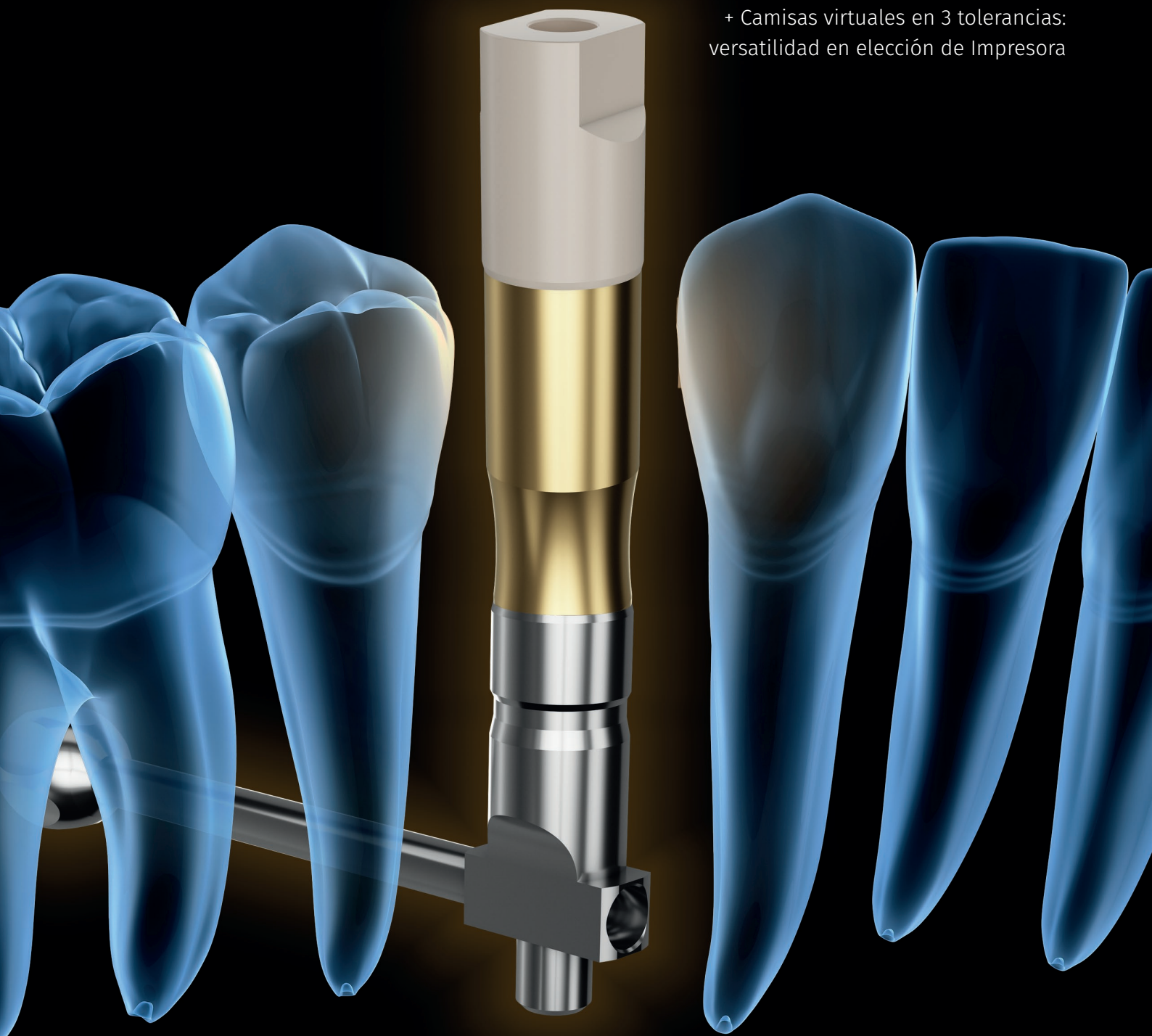
- + Geometría diseñada para facilitar el fresado: **Customizables 100%** = Adaptabilidad Total milímetro a milímetro.
- + **Geometría Customizable**: estándar de 7 mm con Marcas Guía de Orientación de recorte cada 1 mm.
- + Posibilidad de **Recortes Rectos** de Cilindro Superior desde 7.0 mm, a 6.0 mm, 5.0 mm, 4.0 mm, y 3.0 mm.
- + Libertad de **Recorte en Bisel o Escalón** para la angulación del ajuste de microtornillo.
- + **Librerías CAD-CAM** disponibles para todas las variaciones posibles, con Alternativa de Tolerancias.
- + **Mayor superficie** de apoyo para la prótesis, previniendo espesores insuficientes para ciertos materiales.
- + Máxima Superficie de Retención para Agente Adhesivo, dotada de **Microestrías Retentivas**.
- + Presencia de **Tres Facetas para prevenir la micro-rotación** que posibilita el desprendimiento de prótesis.
- + **Secciones Transgingivales variables** disponibles en 0.5, 1.5, 3.0 y 4.5 mm de altura.
- + Opción de Encastre **Rotatorio y Anti rotatorio en la conexión Interfase - Implante**.
- + Plataformas de **Conexión Adaptadas** a la conectividad del sistema Radhex Implants®.

El revolucionario diseño del Digital Analog, que cuenta con un sistema de fijación de alta estabilidad, se destaca por asegurar un posicionamiento preciso del análogo en un modelo tridimensional. La disposición estratégica de un tornillo de fijación en la zona lateral y una geometría de encastre en la zona inferior trabajan en conjunto para garantizar la correcta colocación del análogo.

La inclusión de un tornillo lateral no solo contribuye a la fijación robusta, sino que también permite trabajar con un articulador sin comprometer el registro de la mordida. Esta funcionalidad adicional amplía las posibilidades y flexibilidad durante los procedimientos, brindando una solución integral para profesionales que buscan precisión y comodidad en la realización de modelos 3D en odontología.

ANA-D: El Análogo Digital

- + Total control de la Verticalidad.
- + Manejo preciso de la Indexación.
- + Tornillo transversal para Estabilización
- + Camisas virtuales en 3 tolerancias: versatilidad en elección de Impresora



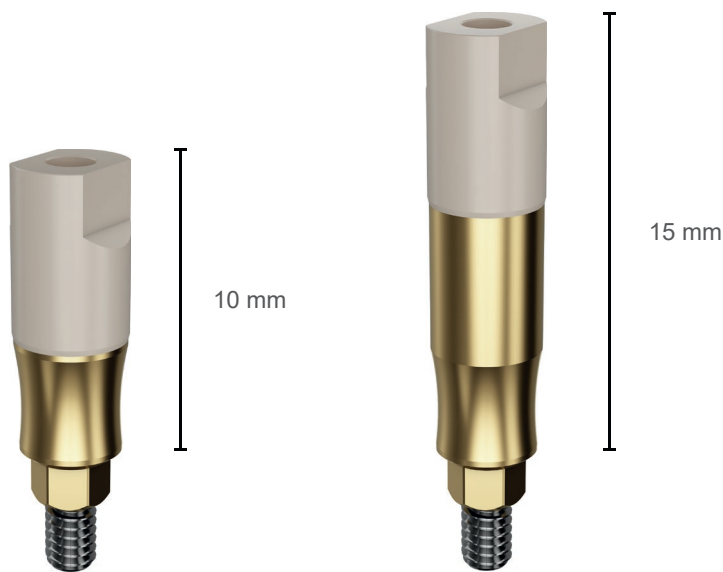
SCAN BODIES Abutments

Pilares de Transferencia Digital de máxima Precisión, Ajuste y Seguridad

Un sistema de postes de escaneado para todas las soluciones:

El innovador concepto de Scan Abutment de alta precisión, que revoluciona la odontología al proporcionar acceso a un flujo de trabajo digital totalmente integrado.

Este Abutment de escaneo de última generación es compatible con dispositivos de escaneo intraoral y extraoral, permitiendo la captura precisa de datos para la creación directa de estructuras de implantes. Además, posibilita la integración con nuestro avanzado Custom Interface System, así como con modelos impresos en 3D de alta precisión destinados a análogos digitales.



VENTAJAS:

- + Un solo Scan Body para todo
- + Único
- + Versátil
- + Práctico

Cuerpos de escaneado digital Radhex

Características principales:

- + **Adaptable** con sistemas de **escaneo intraoral** en entorno clínico y sistemas de **escaneo extraoral** en el ámbito de laboratorio.
- + Incorpora un **tornillo cautivo** que facilita el proceso de montaje y previene pérdidas.
- + Superficie antibacteriana, con tratamiento **Anodized Gold Surface** biocompatible con la salud gingival.
- + **Área de conexión de titanio** asegurando una unión duradera y permite control radiográfico, (Rx).
- + La parte superior, fabricada en **PEEK**, para optimizar la lectura y localización del implante.
- + Garantiza **máxima precisión** en el eje Z al apoyarse en el implante o análogo.
- + Presenta una **tolerancia micrométrica** a lo largo de todo el proceso productivo.
- + **Identificación inequívoca** mediante referencia inscrita mediante marcado láser.
- + Dispone de **dos alturas** para conectividad a Implantes: 10 mm en formato standard y 15 mm para situaciones en las que el implante está muy sumergido.
- + Para **plataforma PMU** sobre pilar multi unidad, presenta 9 mm en formato standard y 12 mm para situaciones en las que el implante está muy sumergido.
- + Disponible para escaneo extraoral.

Nuestras Librerías:

Directo a Implante:

Utilizando la librería Directo Implante de **Radhex Implants®**, tendrás la capacidad de diseñar diversas estructuras directamente vinculadas a la conexión del implante.

Interfases Ti Base:

Con nuestra Optimizada Interface personalizable, proporcionamos una alternativa de trabajo sobre implantes a través de la misma con excelentes calidades de acabado. Esta librería permite la realización de una amplia gama de prótesis diseñadas para colocarse sobre la interface, concluyendo el proceso mediante la técnica de cementación o atornillado.

Esta solución se destaca por su versatilidad, garantizando acabados estéticos de alta calidad y ofreciendo múltiples opciones para la fabricación de prótesis. Además, las librerías CAD están disponibles para todas las posibles variaciones que surgen de la personalización de la interface, brindando así un enfoque integral y adaptado a las necesidades específicas de cada caso.

El modelado 3D:

A través de la tecnología de escaneo intraoral, podemos generar modelos tridimensionales que agilizan y simplifican significativamente el flujo de trabajo en el laboratorio. La combinación de esta avanzada técnica con nuestros análogos digitales de alta precisión nos permite concluir los proyectos de manera más eficaz y rentable.

Estamos comprometidos a ayudarte a determinar el tipo de ajuste que proporciona tu impresora, para así proporcionarte la librería más idónea y personalizada para tu trabajo específico.

Contamos con opciones que presentan diversas tolerancias para adaptarnos a la amplia gama de calidades de impresión que ofrecen las impresoras disponibles en el mercado actual.

Conexión PHE/PHEA HEXAGONAL EXTERNA

Plataforma ES Ø 3.50 mm
Plataforma EM Ø 4.10 mm

Conectividad

Plataformas Tipo Bränemark System de Nobel Biocare NP y RP.



PHE/PHEA

CICATRIZACIÓN

El nivel de protección post quirúrgica es la base de una excelente cicatrización. Componentes pensados para un elevado nivel de protección de los tejidos y fácil identificación ya sea en técnica quirúrgica sumergida de dos fases, o con conformador trans gingival para una fase.

TAPAS DE CIERRE

PLATAFORMAS

ES Ø 3,50 mm	ES-TAP001
EM = Ø 4,10 mm	EM-TAP001

Máxima Protección. Provistas junto a Implante. Codificadas por color para identificación de plataforma. Componente fabricado en titanio Grado 5 - Ti 6Al 4V alloy -



CONFORMADORES GINGIVALES

ALTURAS DE ZONA TRANSGINGIVAL

PLATAFORMAS	2 mm	3 mm	4 mm	5 mm	6 mm
ES Ø 3,50 mm		ES-CNF3040	ES-CNF4040	ES-CNF5040	ES-CNF6040
EM = Ø 4,10 mm	EM-CNF2045	EM-CNF3045	EM-CNF4045	EM-CNF5045	EM-CNF6045

Bordes suaves, atraumáticos. Diferentes alturas trans-gingivales de 2 mm a 6 mm. Emergencia trans-gingival con diseño anatómico para el óptimo comportamiento de tejidos periodontales. Máxima precisión y óptimo cierre de GAP. Componente fabricado en titanio Grado 5 - Ti 6Al 4V alloy -



PROVISIONALIZACIÓN

Sea la carga inmediata o diferida, la exitosa restitución estética y temporal de los dientes, tiene su base en un pilar provisional, que garantiza la adecuada conformación de emergencias, favoreciendo la generación de papilas interproximales y asiento gingival para los pñticos.

PILARES PROVISIONALES

PLATAFORMAS	Rotatorio	No Rotatorio
ES Ø 3,50 mm	ES-PRO-C	ES-PRO-H
EM = Ø 4,10 mm	EM-PRO-C	EM-PRO-H

Perfil micro-roscado con estrías y diseño retentivo para asegurar la adhesión y estabilidad de acrílicos o composites. Porción superior de chimenea, extrafina para facilitar su recorte por fresado. Emergencia trans-gingival de 1 mm de altura. Disponible en formato rotatorio y antirrotatorio. Máxima precisión y óptimo cierre de GAP. Se provee con microtornillo interior de ajuste. Componente fabricado en titanio Grado 5 - Ti 6Al 4V alloy-. Apto para soldadura intraoral con Barra de titanio.



REGISTRO Y TRANSFERENCIA ANALÓGICA

Sea la carga inmediata o diferida, la exitosa restitución estética y temporal de los dientes, tiene su base en un pilar provisional, que garantiza la adecuada conformación de emergencias, favoreciendo la generación de papilas interproximales y asiento gingival para los pñticos.

PILAR DE TRANSFERENCIA

PLATAFORMAS	Cubeta Abierta	Cubeta Cerrada
ES Ø 3,50 mm	ES-TRF ABI + ES-TOR LAB A	ES-TRF CER + ES-TOR LAB C
EM = Ø 4,10 mm	EM-TRF ABI + EM-TOR LAB A	EM-TRF CER + EM-TOR LAB C

Para Cubeta Abierta: Perfil retentivo de ángulos rectos con tornillo extralargo. Para Cubeta Cerrada Perfil no retentivo, de curvas suaves con tornillo largo para cerrar chimenea. Faceta plana para registro de indexación protésica. Máxima estabilidad para el registro con elastómeros o siliconas. Componente complementario: Tornillo largo interior de ajuste. Fabricado en acero inoxidable quirúrgico.



RÉPLICAS ANÁLOGAS

PLATAFORMAS

ES Ø 3,50 mm	ES-ANA0350
EM = Ø 4,10 mm	EM-ANA0410

Perfil retentivo con saltos de diámetro calculado para una óptima retención de material de positivado de impresión. Faceta plana para fijación del registro de indexación protésica en el modelo de trabajo. Disponible para Implantes Plataforma PHE350 y PHE410. Componente fabricado en acero inoxidable. También disponible para los siguientes aditamentos: Pilares PMU - Pilares multi unidad. Sistema de Attaches ATB - Attaches Bola. Sistema de Attaches LOC- Attaches Localizador de prótesis. Utilizar junto a pilares de transferencia correspondientes.



REGISTRO Y TRANSFERENCIA DIGITAL PHE

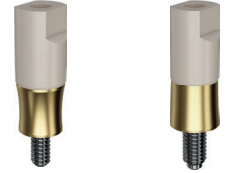
Los componentes protésicos Radhex para restauraciones digitales mediante CAD-CAM. Postes para escaneado, Réplicas Análogas para la creación de modelos digitales y bases de Titanio - interfase, ya están disponibles para ser utilizados en el diseño y desarrollo de la más elevada precisión a través del flujo digital.

SCANBODIES

PLATAFORMAS

ES Ø 3,50 mm	ES-SCANB H10	ES-SCANB H15
EM = Ø 4,10 mm	EM-SCANB H10	EM-SCANB H15

Cuerpo de escaneado de peek sobre base de asiento a plataforma en titanio anodizado. Dos facetas de escaneado paralelas y dos perpendiculares de fácil lectura, para la precisa referenciación y registro posicional. Presenta dos alturas disponibles, para facilitar la impresión digital intraoral de acuerdo a la dimensión vertical y apertura bucal del paciente. Componente fabricado en peeky titanio Grado 5 - Ti 6Al 4V alloy-. Se provee con microtornillo interior de ajuste.



ANÁLOGO DIGITAL

PLATAFORMAS

ES Ø 3,50 mm	ES-ANA 350 D
EM = Ø 4,10 mm	EM-ANA 410 D

Análogo digital de introducción ascendente en modelo de trabajo. Posicionador transversal atornillado para su estabilización vertical y control de indexación por aletas de encastre en modelo de trabajo. Máxima precisión y estabilidad en modelo de trabajo.



INTERFASES TI BASIS – PILAR INTERMEDIO

PLATAFORMAS	Rotatorio (IFC)	No Rotatorio (IFH)		
ES Ø 3,50 mm	ES-IFC 0542	ES-IFC 3042	ES-IFH 0542	ES-IFH 3042
EM = Ø 4,10 mm	EM-IFC 0542	EM-IFC 3042	EM-IFH 0542	EM-IFH 3042
ES Ø 3,50 mm	ES-IFC 1542	ES-IFC 6042	ES-IFH 1542	ES-IFH 6042
EM = Ø 4,10 mm	EM-IFC 1542	EM-IFC 6042	EM-IFH 1542	EM-IFH 6042

Bases de Titanio con Altura disponible de 7 mm para la retención por adhesivos, recortable por fresado con marcas cada 1 mm de altura. Perfil de aditamentos con micro ranuras retentivas para la adhesión segura de componente protésico. Emergencia trans-gingivales disponibles en 0.5 mm, 1.5 mm, 3.0mm, y 6mm. de altura. Diseño de perfil de emergencia suave, anatómico y progresivo para asegurar el adecuado comportamiento de los tejidos blandos periimplantarios. Disponibles en formato rotatorio y antirotatorio según necesidad. Cierre hermético de GAP. Componente fabricado en titanio Grado 5 - Ti 6Al 4V alloy - Se provee con microtornillo interior de ajuste.



PRÓTESIS FIJA CEMENTADA

Análogo digital de introducción ascendente en modelo de trabajo. Posicionador transversal atornillado para su estabilización vertical y control de indexación por aletas de encastre en modelo de trabajo. Máxima precisión y estabilidad en modelo de trabajo.

PILARES RECTOS FRESABLES

ALTURAS DE ZONA TRANSGINGIVAL

PLATAFORMAS	1 mm	2 mm	3 mm	4 mm	5 mm	6 mm
ES Ø 3,50 mm	ES-PIR1040	ES-PIR2040	ES-PIR3040	ES-PIR4040	ES-PIR5040	ES-PIR6040
EM = Ø 4,10 mm	EM-PIR1045	EM-PIR2045	EM-PIR3045	EM-PIR4045	EM-PIR5045	EM-PIR6045

Altura disponible de 7 mm para la retención por adhesivos. Ángulo de convergencia de 5.5º, apropiado para asegurar la estabilidad del cementado. Perfil de pilar con micro cajuelas por cada milímetro de altura para identificar altura por recorte por fresado. Emergencia trans-gingivales variables desde 1 mm, hasta 6 mm de altura. Diseño de perfil de emergencia suave, anatómico y progresivo para asegurar el adecuado comportamiento de los tejidos blandos periimplantarios. Faceta plana para asegurar la estabilidad anti-rotacional de la corona cementada. Máxima precisión y óptimo cierre de GAP. Componente fabricado en titanio Grado 5 - Ti 6Al 4V alloy-. Se provee con microtornillo interior de ajuste.



PILARES ANGULADOS FRESABLES 15° Y 25°

PLATAFORMAS	Angulación	ALTURAS DE ZONA TRANSGINGIVAL		
		2 mm	3 mm	4 mm
ES Ø 3,50 mm	15°	ES-PIQ2040	ES-PIQ3040	ES-PIQ4040
EM = Ø 4,10 mm	15°	EM-PIQ2045	EM-PIQ3045	EM-PIQ4045
ES Ø 3,50 mm	25°	ES-PIV2040	ES-PIV3040	ES-PIV4040
EM = Ø 4,10 mm	25°	EM-PIV2045	EM-PIV3045	EM-PIV4045

Altura disponible de 7 mm para la retención por adhesivos. Ángulo de convergencia de 5.5°, apropiado para asegurar la estabilidad del cementado. Emergencia trans-gingivales variables de 2 mm, 3 mm y 4 mm de altura. Producto disponible con inclinación angular de 15° y 25°. Saltos de indexación axial de giro cada 30°, permitidos por el hexágono de doble trazado de los pilares angulados. Diseño de perfil de emergencia suave, anatómico y progresivo para asegurar el adecuado comportamiento de los tejidos blandos periimplantarios. Máxima precisión y óptimo cierre de GAP. Componente fabricado en titanio Grado 5 - Ti 6Al 4V alloy-. Se provee con microtornillo interior de ajuste.



PRÓTESIS FIJA ATORNILLADA DIRECTA

Aditamentos de máxima precisión, para prótesis atornilladas directas a implantes. El más elevado rendimiento estético, funcional y biológico, garantizando la salud y estabilidad restaurativa a largo plazo.

CALCINABLES TOTALES

PLATAFORMAS	Rotatorio	No Rotatorio
ES Ø 3,50 mm	ES-CAC0350	ES-CAH0350
EM = Ø 4,10 mm	EM-CAC0410	EM-CAH0410

Perfil externo con micro-roscado retentivo para facilitar el encerado. Emergencia trans-gingival preformada de 1 mm de altura. Disponible en formato rotatorio, (blanco), y anti rotatorio, (Rojo). Óptimo Cierre de GAP. Fabricado en Poliacetal. Componente complementario: Microtornillo interior de ajuste.



CALCINABLES CON BASE CR CO

PLATAFORMAS	Rotatorio	No Rotatorio
ES Ø 3,50 mm	ES-SCC 0350 S	ES-SCH 0350 S
	ES-SCC 0350 L	ES-SCH 0350 L
EM = Ø 4,10 mm	EM-SCC 0410 S	EM-SCH 0410 S
	EM-SCC 0410 L	EM-SCH 0410 L

Perfil externo con micro-roscado retentivo para facilitar el encerado. Base de Cromo Cobalto para sobre-colado. Emergencia trans-gingival preformada con opción de 1 mm y 2,5 mm de altura. Disponible en formato rotatorio, (blanco), y anti rotatorio, (Rojo). Máxima precisión y óptimo cierre de GAP. Este requisito se cumple con óptima seguridad en los dispositivos con base de Cromo Cobalto, porque mantienen la sección mecanizada que asegura un ajuste que cumple con las precisas tolerancias de fabricación por mecanizado. Componente fabricado en Poliacetal con base metálica de cromo cobalto. Se provee con microtornillo interior de ajuste.



PRÓTESIS FIJA ATORNILLADA INDIRECTA

Los Pilares Trans-gingivales: La prevención de la periimplantitis, la corrección de divergencias angulares, la regularización del horizonte protésico, y la igualación de desniveles óseos por atrofia, encuentran su respuesta segura, en la rehabilitación a problemas de periimplantitis por un excelente sellado del GAP implante - aditamento, en la zona profunda, donde evita la progresión de gérmenes anaerobios. Ventajas: Facilita la toma de impresiones y manipulación protésica. Evita el trabajo directo sobre la plataforma del implante, resguardando su integridad mecánica. Efecto "telescopico", que otorga mayor flexibilidad estructural al conjunto restaurativo, facilitando el ajuste pasivo de las estructuras. Reducción de la infiltración bacteriana, en el área más crítica de GAP de conexión de implante - aditamento. Facilita los controles y mantenimiento protésico en la prótesis múltiple. Sus componentes actúan como "válvula fusible", protegiendo la integridad del implante y la estructura protésica en caso de sobrecargas. Características: Altura mínima de 2 mm para los mínimos espacios protésicos, y Ángulo de convergencia de 20°, apropiado para asegurar la corrección de discrepancias angulares entre implantes hasta 40°. Perfil de pilar con micro ranura y facetado hexagonal para asegurar su roscado. Emergencia trans-gingivales variables desde 2 mm, hasta 6 mm de altura. Diseño de perfil de emergencia suave, anatómico y progresivo para asegurar el adecuado comportamiento de los tejidos blandos periimplantarios. Óptimo ajuste de GAP. Componente fabricado en titanio Grado 5 - Ti 6Al 4V alloy -

PILARES MULTI UNIDAD

PLATAFORMAS	ALTURAS DE ZONA TRANSGINGIVAL				
	2 mm	3 mm	4 mm	5 mm	6 mm
ES Ø 3,50 mm	ES-PMU2045	ES-PMU3045	ES-PMU4045	ES-PMU5045	ES-PMU6045
EM = Ø 4,10 mm	EM-PMU2045	EM-PMU3045	EM-PMU4045	EM-PMU5045	EM-PMU6045

Indicado Para: Facilitar la inserción protésica con base en dos conceptos: 1. Corregir disparelismos y angulaciones entre implantes. 2. Poseer sección trans-gingival que resuelve el problema de las plataformas posicionadas debajo del horizonte gingival. Igualar los diferentes niveles existentes por espesores gingivales variables, atrofia de hueso en prótesis múltiples. Otorgar un máximo nivel de prevención a problemas de periimplantitis por un excelente sellado del GAP implante - aditamento, en la zona profunda, donde evita la progresión de gérmenes anaerobios. Ventajas: Facilita la toma de impresiones y manipulación protésica. Evita el trabajo directo sobre la plataforma del implante, resguardando su integridad mecánica. Efecto "telescopico", que otorga mayor flexibilidad estructural al conjunto restaurativo, facilitando el ajuste pasivo de las estructuras. Reducción de la infiltración bacteriana, en el área más crítica de GAP de conexión de implante - aditamento. Facilita los controles y mantenimiento protésico en la prótesis múltiple. Sus componentes actúan como "válvula fusible", protegiendo la integridad del implante y la estructura protésica en caso de sobrecargas. Características: Altura mínima de 2 mm para los mínimos espacios protésicos, y Ángulo de convergencia de 20°, apropiado para asegurar la corrección de discrepancias angulares entre implantes hasta 40°. Perfil de pilar con micro ranura y facetado hexagonal para asegurar su roscado. Emergencia trans-gingivales variables desde 2 mm, hasta 6 mm de altura. Diseño de perfil de emergencia suave, anatómico y progresivo para asegurar el adecuado comportamiento de los tejidos blandos periimplantarios. Óptimo ajuste de GAP. Componente fabricado en titanio Grado 5 - Ti 6Al 4V alloy -



PILARES MULTI UNIDAD ANGULADOS

PLATAFORMAS	ALTURAS DE ZONA TRANSGINGIVAL	
	Angulación	
ES Ø 3,50 mm	17º	ES-PMUA 17º
EM = Ø 4,10 mm	17º	EM-PMUA 17º
ES Ø 3,50 mm	30º	ES-PMUA 30º
EM = Ø 4,10 mm	30º	EM-PMUA 30º



Indicado Para:

Facilitar la inserción protésica con base en los siguientes conceptos: 1. Corregir disparelismos y angulaciones entre implantes, hasta 100º. 2. Poseer angulaciones a elección del usuario de 17º y de 30º. 3. Indicado para prótesis de múltiples pilares, (no en unitarios). Incluye posicionador para su adecuada colocación a implante. El microtornillo de sujeción a implante es el correspondiente a cada plataforma. El microtornillo para sujetar prótesis sobre este pilar es de métrica 1,8 mm, lo que garantiza una máxima estabilidad protésica para las restauraciones atornilladas. Torque recomendado: 35 Ncm. Se provee con microtornillo interior de ajuste.

PRÓTESIS REMOVIBLE

La opción terapéutica más segura, con excelentes resultados clínicos y el mantenimiento óptimo de la función masticatoria en rehabilitaciones con sobre-dentaduras.

ATTACHES ESFÉRICOS

PLATAFORMAS	ALTURAS DE ZONA TRANSGINGIVAL					
	1 mm	2 mm	3 mm	4 mm	5 mm	6 mm
ES Ø 3,50 mm	ES-ATB0010	ES-ATB0020	ES-ATB0030	ES-ATB0040	ES-ATB0050	ES-ATB0060
EM = Ø 4,10 mm	EM-ATB0010	EM-ATB0020	EM-ATB0030	EM-ATB0040	EM-ATB0050	EM-ATB0060



Esfera retentiva de 2,5 mm de diámetro, dotada de hexágono interior para aplicación de torque de roscado. Cuello reducido que conecta con sección trans-gingival sin geometrías anti-rotativas, demarcando un perfil suave que facilita el mantenimiento de la higiene por parte del paciente. Emergencia trans-gingivales variables desde 1 mm, hasta 6 mm de altura en intervalos de 1 mm. Diseño de perfil de emergencia suave, anatómico y progresivo para asegurar el adecuado comportamiento de los tejidos blandos periimplantarios. Accesorios: Cazoleta metálica y retenes elásticos de diferente intensidad codificados por colores. Máxima precisión y óptimo cierre de GAP. Componente fabricado en titanio Grado 5 - Ti 6Al 4V alloy -

ATTACHES LOCALIZADORES DE PRÓTESIS

PLATAFORMAS	ALTURAS DE ZONA TRANSGINGIVAL					
	1 mm	2 mm	3 mm	4 mm	5 mm	6 mm
ES Ø 3,50 mm	ES-LOC0010	ES-LOC0020	ES-LOC0030	ES-LOC0040	ES-LOC0050	ES-LOC0060
EM = Ø 4,10 mm	EM-LOC0010	EM-LOC0020	EM-LOC0030	EM-LOC0040	EM-LOC0050	EM-LOC0060



Cintura Convexo-retentiva de 0,9 mm de altura, asegurando máxima retención en un mínimo recorrido de altura, y dotada de conexión triangular interior para aplicación de torque de roscado. Cuello que conecta con sección trans-gingival demarcando un perfil suave que facilita el mantenimiento de la higiene por parte del paciente. Emergencia trans-gingivales variables desde 1 mm, hasta 6 mm de altura en intervalos de 1 mm. Diseño de perfil de emergencia suave, recto para asegurar la adecuada maniobra de colocación de componentes elásticos procesada de manera indirecta en laboratorio o directa, en boca del paciente. Accesorios: Cazoleta metálica y retenes elásticos de diferente intensidad retentiva codificados por colores. También dispone de llave de inserción y retirada de componentes elásticos. Máxima precisión y óptimo cierre de GAP. Máxima dureza superficial asegurada por el recubrimiento superficial TiN, en Nitruro de Titanio, que al mismo tiempo confiere un aspecto dorado, más cálido para el entorno bucal. Componente fabricado en titanio Grado 5 - Ti 6Al 4V alloy -

SISTEMAS MIXTOS DE BASE ANGULADA

La versatilidad en estado puro existe: corrección angular de alta precisión para prótesis fija atornillada o prótesis removible. Bases polivalentes con ángulos de corrección de 10º, 20º y 30º, y disponibilidad de alturas transgingivales hasta 6 mm en intervalos de 1 mm.

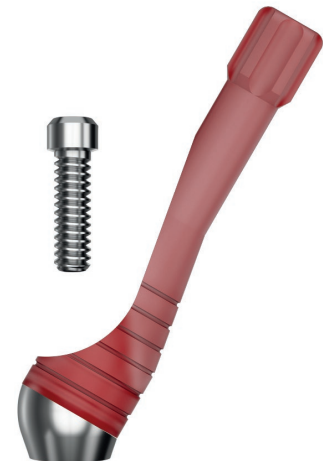
SU PRESENTACIÓN Y CÓDIGOS DE COLOR:



10º



20º



30º

LA CORRECCIÓN ANGULAR POLIVALENTE

PLATAFORMAS	ALTURAS DE ZONA TRANSGINGIVAL	
	Angulación	
ES Ø 3,50 mm	10°	ES-BAU10
EM = Ø 4,10 mm	10°	EM-BAU10
ES Ø 3,50 mm	20°	ES-BAU20
EM = Ø 4,10 mm	20°	EM-BAU20
ES Ø 3,50 mm	30°	ES-BAU20
EM = Ø 4,10 mm	30°	EM-BAU20

Bases Anguladas Universales, (BAU). Bases anguladas para corrección de disparelismos entre implantes, indicadas para restauración polivalente, disponibles en 10°, 20° y 30° de inclinación angular. Conexión directa de Base a Implante mediante micro - tornillo pasante. Conexión de supra-componente mediante rosca de paso fino, de alta estabilidad. Diseño de perfil de emergencia de supra-componentes, para diferentes alturas trans-gingivales. Óptimo ajuste de GAP. Componente fabricado en titanio Grado 5 - Ti 6Al 4V alloy- Para componente LOC, aplica recubrimiento TiN.



ACCESORIOS DISPONIBLES

PLATAFORMAS	ALTURAS DE ZONA TRANSGINGIVAL					
	1,5 mm	2 mm	3 mm	4 mm	5 mm	6 mm
LÍNEA PMU	BAU PMU 15	BAU PMU 20	BAU PMU 30	BAU PMU 40	BAU PMU 50	BAU PMU 60
LÍNEA ATB	BAU ATB 15	BAU ATB 20	BAU ATB 30	BAU ATB 40	BAU ATB 50	BAU ATB 60
LÍNEA LOC	BAU LOC 15	BAU LOC 20	BAU LOC 30	BAU LOC 40	BAU LOC 50	BAU LOC 60



MICROTORNILLOS

MICRO TORNILLOS INTERIORES

ES Ø 3,50 mm	EM = Ø 4,10 mm
ES-TOR CLI	EM-TOR CLI



Para plataforma PHE350 – ES: métrica 1.6 mm. Para plataforma PHE410 – EM: métrica 2.0 mm. Hexágono de toma: 1.25mm. Componente fabricado en titanio Grado 5 - Ti 6Al 4V alloy- Insertar con: Destornillador Manual 1,20 mm largo o corto, (DTM120 S / DTM120 L). Destornillador Contra ángulo 1,20 mm largo o corto, (DTC120 S / DTC120 L). Torque recomendado: 35 para plataforma ES y 40 Ncm para plataforma EM.

SCAN B, LA PRECISIÓN TOTAL



- 1 Tornillo cautivo
- 2 Base de Titanio
- 3 Recubrimiento TiN
- 4 Parte superior de PEEK
- 5 Máxima Precisión en Z
- 6 Marcado láser
- 7 2 alturas disponibles

Conexión PHI/PHIA/PHIA + HEXAGONAL INTERNA

Plataforma IS \varnothing 3.50 mm
Plataforma IM \varnothing 4.50 mm

Conectividad

Plataformas Tipo ZIMMER Tapered Screw-Vent: \varnothing 3.50, \varnothing 4.50.



CICATRIZACIÓN

El nivel de protección post quirúrgica es la base de una excelente cicatrización. Componentes pensados para un elevado nivel de protección de los tejidos y fácil identificación ya sea en técnica quirúrgica sumergida de dos fases, o con conformador trans gingival para una fase.

TAPAS DE CIERRE

PLATAFORMAS

IS = \varnothing 3,50 mm	IS-TAP001
IM = \varnothing 4,50 mm	IM-TAP001

Máxima Protección. Provistas junto a Implante. Codificadas por color para identificación de plataforma. Componente fabricado en titanio Grado 5 - Ti 6Al 4V alloy -



CONFORMADORES GINGIVALES

ALTURAS DE ZONA TRANSGINGIVAL

PLATAFORMAS	1 mm	2 mm	3 mm	4 mm	5 mm	6 mm
IS = \varnothing 3,50 mm	IS-CNF1045	IS-CNF2045	IS-CNF3045	IS-CNF4045	IS-CNF5045	IS-CNF6045
IM = \varnothing 4,50 mm	IM-CNF1045	IM-CNF2045	IM-CNF3045	IM-CNF4045	IM-CNF5045	IM-CNF6045

Bordes suaves, atraumáticos. Diferentes alturas trans-gingivales de 1 mm a 6 mm. Emergencia trans-gingival con diseño anatómico para el óptimo comportamiento de tejidos periodontales. Máxima precisión y cierre hermético de GAP. Componente fabricado en titanio Grado 5 - Ti 6Al 4V alloy -



PROVISIONALIZACIÓN

Sea la carga inmediata o diferida, la exitosa restitución estética y temporal de los dientes, tiene su base en un pilar provisional, que garantiza la adecuada conformación de emergencias, favoreciendo la generación de papilas interproximales y asiento gingival para los pñticos.

PILARES PROVISIONALES

PLATAFORMAS	Rotatorio	No Rotatorio
IS = \varnothing 3,50 mm	IS-PRO-C	IS-PRO-H
IM = \varnothing 4,50 mm	IM-PRO-C	IM-PRO-H

Perfil micro-roscado con estrías y diseño retentivo para asegurar la adhesión y estabilidad de acrílicos o composites. Porción superior de chimenea, extra fina para facilitar su recorte por fresado. Emergencia trans-gingival de 1 mm de altura. Disponible en formato rotatorio y antirotatorio. Máxima precisión y cierre hermético de GAP. Se provee con microtornillo interior de ajuste. Componente fabricado en titanio Grado 5 - Ti 6Al 4V alloy-. Apto para soldadura intraoral con Barra de titanio.



REGISTRO Y TRANSFERENCIA ANALÓGICA

Método de registro con cubeta abierta o con cubeta cerrada, una perfecta gama de componentes pensada para su interacción con los tejidos y los elastómeros de impresión, garantizan la máxima precisión en la transferencia del trabajo clínico a los modelos de laboratorio.

PILAR DE TRANSFERENCIA

PLATAFORMAS	Cubeta Abierta	Cubeta Cerrada
IS = \varnothing 3,50 mm	IS-TRF ABI + IS-TOR LAB A	IS-TRF CER + IS-TOR LAB C
IM = \varnothing 4,50 mm	IM-TRF ABI + TOR LAB A	IM-TRF CER + IS-TOR LAB C

Para Cubeta Abierta: Perfil retentivo de ángulos rectos con tornillo extralargo. Para Cubeta Cerrada Perfil no retentivo, de curvas suaves con tornillo largo para cerrar chimenea. Faceta plana para registro de indexación protésica. Máxima estabilidad para el registro con elastómeros o siliconas. Componente complementario: Tornillo largo interior de ajuste. Fabricado en acero inoxidable quirúrgico.



RÉPLICAS ANÁLOGAS

PLATAFORMAS

IS = Ø 3,50 mm	IS-ANA0350
IM = Ø 4,50 mm	IM-ANA0450

Perfil retentivo con saltos de diámetro calculado para una óptima retención de material de positivado de impresión. Faceta plana para fijación del registro de indexación protésica en el modelo de trabajo. Disponible para Implantes Plataforma PHI350 y PHI450. Componente fabricado en acero inoxidable. También disponible para los siguientes aditamentos: Pilares PMU - Pilares multi unidad. Sistema de Attaches ATB - Attaches Bola. Sistema de Attaches LOC- Attaches Localizador de prótesis. Utilizar junto a pilares de transferencia correspondientes.



REGISTRO Y TRANSFERENCIA DIGITAL PHI

Los componentes protésicos Radhex para restauraciones digitales mediante CAD-CAM.

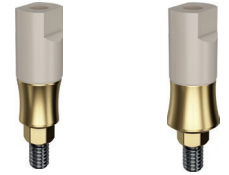
Postes para escaneado, Réplicas Análogas para la creación de modelos digitales y bases de Titanio - interfase, ya están disponibles para ser utilizados en el diseño y desarrollo de la más elevada precisión a través del flujo digital.

SCANBODIES

PLATAFORMAS

IS = Ø 3,50 mm	IS-SCANB H10	IS-SCANB H15
IM = Ø 4,50 mm	IM-SCANB H10	IM-SCANB H15

Cuerpo de escaneado de peek sobre base de asiento a plataforma en titanio anodizado. Dos facetas de escaneado paralelas y dos perpendiculares de fácil lectura, para la precisa referenciación y registro posicional. Presenta dos alturas disponibles, para facilitar la impresión digital intraoral de acuerdo a la dimensión vertical y apertura bucal del paciente. Componente fabricado en peeky titanio Grado 5 - Ti 6Al 4V alloy-



ANÁLOGO DIGITAL

PLATAFORMAS

IS = Ø 3,50 mm	IS-ANA0350 D
IM = Ø 4,50 mm	IM-ANA0450 D

Análogo digital de introducción ascendente en modelo de trabajo. Posicionador transversal atornillado para su estabilización vertical y control de indexación por aletas de encastramiento en modelo de trabajo. Máxima precisión y estabilidad en modelo de trabajo.



INTERFASES TI BASIS – PILAR INTERMEDIO

PLATAFORMAS	Rotatorio (IFC)		No Rotatorio (IFH)	
IS = Ø 3,50 mm	IS-IFC 0542	IS-IFC 1542	IS-IFH 0542	IS-IFH 1542
IM = Ø 4,50 mm	IM-IFC 0542	IM-IFC 1542	IM-IFH 0542	IM-IFH 1542
IS = Ø 3,50 mm	IS-IFC 3042	IS-IFC 6042	IS-IFH 3042	IS-IFH 6042
IM = Ø 4,50 mm	IM-IFC 3042	IM-IFC 6042	IM-IFH 3042	IM-IFH 6042

Bases de Titanio con Altura disponible de 7 mm para la retención por adhesivos, recortable por fresado con marcas cada 1 mm de altura. Perfil de aditamentos con micro ranuras retentivas para la adhesión segura de componente protésico. Emergencia trans-gingivales disponibles en 0,5 mm, 1,5 mm, 3,0mm, y 6mm. de altura. Diseño de perfil de emergencia suave, anatómico y progresivo para asegurar el adecuado comportamiento de los tejidos blandos periimplantarios. Disponibles en formato rotatorio y antirotatorio según necesidad. Cierre hermético de GAP. Componente fabricado en titanio Grado 5 - Ti 6Al 4V alloy - Se provee con microtornillo interior de ajuste.



PRÓTESIS FIJA CEMENTADA

Aditamentos diseñados para la rehabilitación con prótesis cementadas directas a implante con alta performance estética y estabilidad oclusal; con emergencias anatómicas para garantizar la protección de la salud gingival a largo plazo.

PILARES RECTOS FRESABLES

PLATAFORMAS	ALTURAS DE ZONA TRANSGINGIVAL					
	1 mm	2 mm	3 mm	4 mm	5 mm	6 mm
IS = Ø 3,50 mm	IS-PIR1045	IS-PIR2045	IS-PIR3045	IS-PIR4045	IS-PIR5045	IS-PIR6045
IM = Ø 4,50 mm	IM-PIR1050	IM-PIR2050	IM-PIR3050	IM-PIR4050	IM-PIR5050	IM-PIR6050

Altura disponible de 7 mm para la retención por adhesivos. Ángulo de convergencia de 5,5º, apropiado para asegurar la estabilidad del cemento. Perfil de pilar con micro cajuelas por cada milímetro de altura para identificar altura por recorte por fresado. Emergencia trans-gingivales variables desde 1 mm, hasta 6 mm de altura. Diseño de perfil de emergencia suave, anatómico y progresivo para asegurar el adecuado comportamiento de los tejidos blandos periimplantarios. Faceta plana para asegurar la estabilidad anti-rotacional de la corona cementada. Máxima precisión y cierre hermético de GAP. Componente fabricado en titanio Grado 5 - Ti 6Al 4V alloy - Se provee con microtornillo interior de ajuste.



PILARES ANGULADOS FRESABLES 15° Y 25°

PLATAFORMAS	Angulación	ALTURAS DE ZONA TRANSGINGIVAL		
		2 mm	3 mm	4 mm
IS = Ø 3,50 mm	15°	IS-PIQ2045	IS-PIQ3045	IS-PIQ4040
IM = Ø 4,50 mm	15°	IM-PIQ2050	IM-PIQ3050	IM-PIQ4050
IS = Ø 3,50 mm	25°	IS-PIV2045	IS-PIV3045	IS-PIV4040
IM = Ø 4,50 mm	25°	IM-PIV2050	IM-PIV3050	IM-PIV4050

Altura disponible de 7 mm para la retención por adhesivos. Ángulo de convergencia de 5,5°, apropiado para asegurar la estabilidad del cementado. Emergencia trans-gingivales variables de 2 mm, 3 mm y 4 mm de altura. Producto disponible con inclinación angular de 15° y 25°. Saltos de indexación axial de giro cada 30°, permitidas por el hexágono de doble trazado de los pilares angulados. Diseño de perfil de emergencia suave, anatómico y progresivo para asegurar el adecuado comportamiento de los tejidos blandos periimplantarios. Máxima precisión y cierre hermético de GAP. Componente fabricado en titanio Grado 5 - Ti 6Al 4V alloy - Se provee con microtornillo interior de ajuste.



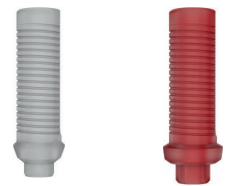
PRÓTESIS FIJA ATORNILLADA DIRECTA

Aditamentos de máxima precisión, para prótesis atornilladas directas a implantes. El más elevado rendimiento estético, funcional y biológico, garantizando la salud y estabilidad restaurativa a largo plazo.

CALCINABLES TOTALES

PLATAFORMAS	Rotatorio	No Rotatorio
IS = Ø 3,50 mm	IS-CAC0350	IS-CAH0350
IM = Ø 4,50 mm	IM-CAC0450	IM-CAH0450

Perfil externo con micro-roscado retentivo para facilitar el encerado. Emergencia trans-gingival preformada de 1 mm de altura. Disponible en formato rotatorio, (blanco), y anti rotatorio, (Rojo). Cierre hermético de GAP. Fabricado en Poliacetal. Componente complementario: Microtornillo interior de ajuste.



CALCINABLES CON BASE CR CO

PLATAFORMAS	Rotatorio	No Rotatorio
IS = Ø 3,50 mm	IS-SCC 0350 S	IS-SCH 0350 S
	IS-SCC 0350 L	IS-SCH 0350 L
IM = Ø 4,50 mm	IM-SCC 0450 S	IM-SCH 0450 S
	IM-SCC 0450 L	IM-SCH 0450 L

Perfil externo con micro-roscado retentivo para facilitar el encerado. Base de Cromo Cobalto para sobre-colado. Emergencia trans-gingival preformada con opción de 1 mm y 2,5 mm de altura. Disponible en formato rotatorio, (blanco), y anti rotatorio, (Rojo). Cierre hermético de GAP. Este requisito se cumple con óptima seguridad en los dispositivos con base de Cromo Cobalto, porque mantienen la sección mecanizada que asegura un ajuste que cumple con las precisas tolerancias de fabricación por mecanizado. Componente fabricado en Poliacetal con base metálica de cromo cobalto. Se provee con microtornillo interior de ajuste.



PRÓTESIS FIJA ATORNILLADA INDIRECTA

Los Pilares Trans-gingivales: La prevención de la periimplantitis, la corrección de divergencias angulares, la regularización del horizonte protésico, y la igualación de desniveles óseos por atrofia, encuentran su respuesta segura, en la rehabilitación con los aditamentos Trans-Gingivales rectos o angulados. Respondiendo a las exigencias estéticas y Respetando el espacio biológico, es el pilar para técnica atornillada con aumento de su rendimiento mecánico por su robusta métrica de conexión protésica: 1,8mm.

PILARES MULTI UNIDAD

PLATAFORMAS	ALTURAS DE ZONA TRANSGINGIVAL					
	1 mm	2 mm	3 mm	4 mm	5 mm	6 mm
IS = Ø 3,50 mm	IS-PMU1045	IS-PMU2045	IS-PMU3045	IS-PMU4045	IS-PMU5045	IS-PMU6045
IM = Ø 4,50 mm	IM-PMU1045	IM-PMU2045	IM-PMU3045	IM-PMU4045	IM-PMU5045	IM-PMU6045

Indicado Para: Facilitar la inserción protésica con base en dos conceptos: 1. Corregir disparelismos y angulaciones entre implantes. 2. Poseer sección trans-gingival que resuelve el problema de las plataformas posicionadas debajo del horizonte gingival. 3. Igualar los diferentes niveles existentes por espesores gingivales variables, atrofas de hueso en prótesis múltiples. Otorgar un máximo nivel de prevención a problemas de periimplantitis por un excelente sellado del GAP implante - aditamento, en la zona profunda, donde evita la progresión de gérmenes anaerobios. Ventajas: Facilita la toma de impresiones y manipulación protésica. Evita el trabajo directo sobre la plataforma del implante, resguardando su integridad mecánica. Efecto "telescopico", que otorga mayor flexibilidad estructural al conjunto restaurativo, facilitando el ajuste pasivo de las estructuras. Reducción de la infiltración bacteriana, en el área más crítica de GAP de conexión de implante - aditamento. Facilita los controles y mantenimiento protésico en la prótesis múltiple. Sus componentes actúan como "válvula fusible", protegiendo la integridad del implante y la estructura protésica en caso de sobrecargas. Características: Altura mínima de 2 mm para los mínimos espacios protésicos, y Ángulo de convergencia de 20°, apropiado para asegurar la corrección de discrepancias angulares entre implantes hasta 40°. Perfil de pilar con micro ranura y facetado hexagonal para asegurar su roscado. Emergencia trans-gingivales variables desde 1 mm, hasta 6 mm de altura. Diseño de perfil de emergencia suave, anatómico y progresivo para asegurar el adecuado comportamiento de los tejidos blandos periimplantarios. Óptimo ajuste de GAP. Componente fabricado en titanio Grado 5 - Ti 6Al 4V alloy -



PILARES MULTI UNIDAD ANGULADOS

PLATAFORMAS	ALTURAS DE ZONA TRANSGINGIVAL	
	Angulación	
IS = Ø 3,50 mm	17º	IS-PMUA 17º
IM = Ø 4,50 mm	17º	IM-PMUA 17º
IS = Ø 3,50 mm	30º	IS-PMUA 30º
IM = Ø 4,50 mm	30º	IM-PMUA 30º

Indicado Para:

Facilitar la inserción protésica con base en los siguientes conceptos: 1. Corregir disparelismos y angulaciones entre implantes, hasta 100º. 2. Poseer angulaciones a elección del usuario de 17º y de 30º. 3. Indicado para prótesis de múltiples pilares, (no en unitarios). Incluye posicionador para su adecuada colocación a implante. El microtornillo de sujeción a implante es el correspondiente a cada plataforma. El microtornillo para sujetar prótesis sobre este pilar es de métrica 1,8 mm, lo que garantiza una máxima estabilidad protésica para las restauraciones atornilladas. Torque recomendado: 35 Ncm. Se provee con microtornillo interior de ajuste.



PRÓTESIS REMOVIBLE

La opción terapéutica más segura, con excelentes resultados clínicos y el mantenimiento óptimo de la función masticatoria en rehabilitaciones con sobre-dentaduras.

ATTACHES ESFÉRICOS

PLATAFORMAS	ALTURAS DE ZONA TRANSGINGIVAL							
	0 mm	1 mm	2 mm	3 mm	4 mm	5 mm	6 mm	
IS = Ø 3,50 mm	IS-ATB0000	IS-ATB0010	IS-ATB0020	IS-ATB0030	IS-ATB0040	IS-ATB0050	IS-ATB0060	
IM = Ø 4,50 mm	IM-ATB0000	IM-ATB0010	IM-ATB0020	IM-ATB0030	IM-ATB0040	IM-ATB0050	IM-ATB0060	

Esfera retentiva de 2,5 mm de diámetro, dotada de hexágono interior para aplicación de torque de roscado. Cuello reducido que conecta con sección trans-gingival sin geometrías anti-rotativas, demarcando un perfil suave que facilita el mantenimiento de la higiene por parte del paciente. Emergencia trans-gingivales variables desde 0 mm, hasta 6 mm de altura en intervalos de 1 mm. Diseño de perfil de emergencia suave, anatómico y progresivo para asegurar el adecuado comportamiento de los tejidos blandos perimplantarios. Accesorios: Cazoleta metálica y retenes elásticos de diferente intensidad codificados por colores. Máxima precisión y óptimo cierre de GAP. Componente fabricado en titanio Grado 5 - Ti 6Al 4V alloy -



ATTACHES LOCALIZADORES DE PRÓTESIS

PLATAFORMAS	ALTURAS DE ZONA TRANSGINGIVAL							
	0 mm	1 mm	2 mm	3 mm	4 mm	5 mm	6 mm	
IS = Ø 3,50 mm	IS-LOC0000	IS-LOC0010	IS-LOC0020	IS-LOC0030	IS-LOC0040	IS-LOC0050	IS-LOC0060	
IM = Ø 4,50 mm	IM-LOC0000	IM-LOC0010	IM-LOC0020	IM-LOC0030	IM-LOC0040	IM-LOC0050	IM-LOC0060	

Cintura Convexo-retentiva de 0,9 mm de altura, asegurando máxima retención en un mínimo recorrido de altura, y dotada de conexión triangular interior para aplicación de torque de roscado. Cuello que conecta con sección trans-gingival demarcando un perfil suave que facilita el mantenimiento de la higiene por parte del paciente. Emergencia trans-gingivales variables desde 0 mm, hasta 6 mm de altura en intervalos de 1 mm. Diseño de perfil de emergencia suave, recto para asegurar la adecuada maniobra de colocación de componentes elásticos procesada de manera indirecta en laboratorio o directa, en boca del paciente. Accesorios: Cazoleta metálica y retenes elásticos de diferente intensidad retentiva codificados por colores. También dispone de llave de inserción y retirada de componentes elásticos. Máxima precisión y óptimo cierre de GAP. Máxima dureza superficial asegurada por el recubrimiento superficial TiN, en Nitruro de Titanio, que al mismo tiempo confiere un aspecto dorado, más cálido para el entorno bucal. Componente fabricado en titanio Grado 5 - Ti 6Al 4V alloy -



SISTEMAS MIXTOS DE BASE ANGULADA

La versatilidad en estado puro existe: corrección angular de alta precisión para prótesis fija atornillada o prótesis removible.

Bases polivalentes con ángulos de corrección de 10º, 20º y 30º, y disponibilidad de alturas transgingivales hasta 6 mm en intervalos de 1 mm.

SU PRESENTACIÓN Y CÓDIGOS DE COLOR:



10º



20º



30º

LA CORRECCIÓN ANGULAR POLIVALENTE

PLATAFORMAS	ALTURAS DE ZONA TRANSGINGIVAL	
	Angulación	
IS = Ø 3,50 mm	10°	IS-BAU10
IM = Ø 4,50 mm	10°	IM-BAU10
IS = Ø 3,50 mm	20°	IS-BAU20
IM = Ø 4,50 mm	20°	IM-BAU20
IS = Ø 3,50 mm	30°	IS-BAU30
IM = Ø 4,50 mm	30°	IM-BAU30

Bases anguladas para corrección de disparelismos entre implantes, indicadas para restauración polivalente, disponibles en 10°, 20° y 30° de inclinación angular. Conexión directa de Base a Implante mediante micro - tornillo pasante. Conexión de supra-componente mediante rosca de paso fino, de alta estabilidad. Diseño de perfil de emergencia de supra-componentes, para diferentes alturas trans-gingivales. Óptimo ajuste de GAP. Componente fabricado en titanio Grado 5 - Ti 6Al 4V alloy- Para componente LOC, aplica recubrimiento TiN.



ACCESORIOS DISPONIBLES

PLATAFORMAS	ALTURAS DE ZONA TRANSGINGIVAL					
	1,5 mm	2 mm	3 mm	4 mm	5 mm	6 mm
LÍNEA PMU	BAU PMU 15	BAU PMU 20	BAU PMU 30	BAU PMU 40	BAU PMU 50	BAU PMU 60
LÍNEA ATB	BAU ATB 15	BAU ATB 20	BAU ATB 30	BAU ATB 40	BAU ATB 50	BAU ATB 60
LÍNEA LOC	BAU LOC 15	BAU LOC 20	BAU LOC 30	BAU LOC 40	BAU LOC 50	BAU LOC 60



MICROTORNILLOS

MICRO TORNILLOS INTERIORES

IS Ø 3,50 mm	IM = Ø 4,50 mm
HI-TOR CLI	HI-TOR CLI



Para plataforma PHI350 – IS: métrica 1.8 mm. Para plataforma PHI450 – IM: métrica 1.8 mm. Hexágono de toma: 1.25mm. Componente fabricado en titanio Grado 5 - Ti 6Al 4V alloy- Insertar con: Destornillador Manual 1,25 mm largo o corto, (DTM125 S / DTM125 L). Destornillador Contra ángulo 1,25 mm largo o corto, (DTC125 S / DTC125 L). Torque recomendado: 35 a 40 Ncm para plataforma IS e IM.

DIGITAL WORK FLOW

Aseguramos el desempeño con la máxima precisión y tecnología:

Scan bodies de alta precisión,

Réplicas o análogos digitales,

Librerías personalizadas:

- Conexiones
- Interfases
- Model Creator



Conexión PCI CÓNICA INTERNA

Plataforma CS \varnothing 2.30 mm
 Plataforma CM \varnothing 2.80 mm
 Plataforma CL \varnothing 3.50 mm

Conectividad

Plataformas Tipo ASTRA: Yellow, Aqua y Lilac



CICATRIZACIÓN

El nivel de protección post quirúrgica es la base de una excelente cicatrización. Componentes pensados para un elevado nivel de protección de los tejidos y fácil identificación ya sea en técnica quirúrgica sumergida de dos fases, o con conformador transgingival para una fase.

TAPAS DE CIERRE

PLATAFORMAS

CS = \varnothing 2,30 mm	CS-TAP001
CM = \varnothing 2,80 mm	CM-TAP001
CL = \varnothing 3,50 mm	CL-TAP001

Máxima Protección. Provistas junto a Implante Codificadas por color para identificación de plataforma. Componente fabricado en titanio Grado 5 - Ti 6Al 4V alloy -



CONFORMADORES GINGIVALES

ALTURAS DE ZONA TRANSGINGIVAL

PLATAFORMAS	1 mm	2 mm	3 mm	4 mm	5 mm	6 mm
CS = \varnothing 2,30 mm	CS-CNF1040	CS-CNF2040	CS-CNF3040	CS-CNF4040	CS-CNF5040	CS-CNF6040
CM = \varnothing 2,80 mm	CM-CNF1045	CM-CNF2045	CM-CNF3045	CM-CNF4045	CM-CNF5045	CM-CNF6045
CL = \varnothing 3,50 mm	CL-CNF1045	CL-CNF2045	CL-CNF3045	CL-CNF4045	CL-CNF5045	CL-CNF6045

Bordes suaves, atraumáticos. Diferentes alturas trans-gingivales de 1 mm a 6 mm. Emergencia trans-gingival con diseño anatómico para el óptimo comportamiento de tejidos periodontales. Máxima precisión y cierre hermético de GAP. Componente fabricado en titanio Grado 5 - Ti 6Al 4V alloy -



PROVISIONALIZACIÓN

Sea la carga inmediata o diferida, la exitosa restitución estética y temporal de los dientes, tiene su base en un pilar provisional, que garantiza la adecuada conformación de emergencias, favoreciendo la generación de papilas interproximales y asiento gingival para los pónicos.

PILARES PROVISIONALES

PLATAFORMAS	Rotatorio	No Rotatorio
CS = \varnothing 2,30 mm	CS-PRO-C	CS-PRO-H
CM = \varnothing 2,80 mm	CM-PRO-C	CM-PRO-H
CL = \varnothing 3,50 mm	CL-PRO-C	CL-PRO-H

Perfil micro-roscado con estrías y diseño retentivo para asegurar la adhesión y estabilidad de acrílicos o composites. Porción superior de chimenea, extra fina para facilitar su recorte por fresado. Emergencia trans-gingival de 1 mm de altura. Disponible en formato rotatorio y antirrotatorio. Máxima precisión y cierre hermético de GAP. Se provee con microtornillo interior de ajuste. Componente fabricado en titanio Grado 5 - Ti 6Al 4V alloy-. Apto para soldadura intraoral con Barra de titanio.



REGISTRO Y TRANSFERENCIA ANALÓGICA

Método de registro con cubeta abierta o con cubeta cerrada, una perfecta gama de componentes pensada para su interacción con los tejidos y los elastómeros de impresión, garantizan la máxima precisión en la transferencia del trabajo clínico a los modelos de laboratorio.

PILAR DE TRANSFERENCIA

PLATAFORMAS	Cubeta Abierta	Cubeta Cerrada
CS = \varnothing 2,30 mm	CS-TRF ABI + CS-TOR LAB A	CS-TRF CER + CS-TOR LAB C
CM = \varnothing 2,80 mm	CM-TRF ABI + CS-TOR LAB A	CM-TRF CER + CS-TOR LAB C
CL = \varnothing 3,50 mm	CL-TRF ABI + CL-TOR LAB A	CL-TRF CER + CL-TOR LAB C

Para Cubeta Abierta: Perfil retentivo de ángulos rectos con tornillo extralargo. Para Cubeta Cerrada Perfil no retentivo, de curvas suaves con tornillo largo para cerrar chimenea. Faceta plana para registro de indexación protésica. Máxima estabilidad para el registro con elastómeros o siliconas. Componente complementario: Tornillo largo interior de ajuste. Fabricado en acero inoxidable quirúrgico.



RÉPLICAS ANÁLOGAS

PLATAFORMAS

CS = Ø 2,30 mm	CS-ANA0230
CM = Ø 2,80 mm	CM-ANA0280
CL = Ø 3,50 mm	CL-ANA0350

Perfil retentivo con saltos de diámetro calculado para una óptima retención de material de positivado de impresión. Faceta plana para fijación del registro de indexación protésica en el modelo de trabajo. Disponible para Implantes Plataforma PCI230, PCI280 y PCI350. Componente fabricado en acero inoxidable. También disponible para los siguientes aditamentos: Pilares PMU - Pilares multi unidad. Sistema de Attaches ATB - Attaches Bola. Sistema de Attaches LOC - Attaches Localizador de prótesis. Utilizar junto a pilares de transferencia correspondientes.



REGISTRO Y TRANSFERENCIA DIGITAL PCI

Los componentes protésicos Radhex para restauraciones digitales mediante CAD-CAM. Postes para escaneado, Réplicas Análogas para la creación de modelos digitales y bases de Titanio - interfase, ya están disponibles para ser utilizados en el diseño y desarrollo de la más elevada precisión a través del flujo digital.

SCANBODIES

PLATAFORMAS

CS = Ø 2,30 mm	CS-SCANB H10	CS-SCANB H15
CM = Ø 2,80 mm	CM-SCANB H10	CM-SCANB H15
CL = Ø 3,50 mm	CL-SCANB H10	CL-SCANB H15

Cuerpo de escaneado de peek sobre base de asiento a plataforma en titanio anodizado. Dos facetas de escaneado paralelas y dos perpendiculares de fácil lectura, para la precisa referenciación y registro posicional. Presenta dos alturas disponibles, para facilitar la impresión digital intraoral de acuerdo a la dimensión vertical y apertura bucal del paciente. Componente fabricado en peeky titanio Grado 5 - Ti 6Al 4V alloy-



ANÁLOGO DIGITAL

PLATAFORMAS

CS = Ø 2,30 mm	CS-ANA0230 D
CM = Ø 2,80 mm	CM-ANA0280 D
CL = Ø 3,50 mm	CL-ANA0350 D

Análogo digital de introducción ascendente en modelo de trabajo. Posicionador transversal atornillado para su estabilización vertical y control de indexación por aletas de encastramiento en modelo de trabajo. Máxima precisión y estabilidad en modelo de trabajo.



INTERFASES TI BASIS – PILAR INTERMEDIO

PLATAFORMAS

	Rotatorio (IFC)		No Rotatorio (IFH)	
CS = Ø 2,30 mm	CS-IFC 0542	CS-IFC 1542	CS-IFH 0542	CS-IFH 1542
CM = Ø 2,80 mm	CM-IFC 0542	CM-IFC 1542	CM-IFH 0542	CM-IFH 1542
CL = Ø 3,50 mm	CL-IFC 0542	CL-IFC 1542	CL-IFH 0542	CL-IFH 1542
CS = Ø 2,30 mm	CS-IFC 3042	CS-IFC 6042	CS-IFH 3042	CS-IFH 6042
CM = Ø 2,80 mm	CM-IFC 3042	CM-IFC 6042	CM-IFH 3042	CM-IFH 6042
CL = Ø 3,50 mm	CL-IFC 3042	CL-IFC 6042	CL-IFH 3042	CL-IFH 6042

Bases de Titanio con Altura disponible de 7 mm para la retención por adhesivos, recortable por fresado con marcas cada 1 mm de altura. Perfil de aditamentos con micro ranuras retentivas para la adhesión segura de componente protésico. Emergencia trans-gingivales disponibles en 0,5 mm, 1,5 mm, 3,0mm, y 6mm. de altura. Diseño de perfil de emergencia suave, anatómico y progresivo para asegurar el adecuado comportamiento de los tejidos blandos periimplantarios. Disponibles en formato rotatorio y antirotatorio según necesidad. Cierre hermético de GAP. Componente fabricado en titanio Grado 5 - Ti 6Al 4V alloy - Se provee con microtornillo interior de ajuste.



PRÓTESIS FIJA CEMENTADA

Aditamentos diseñados para la rehabilitación con prótesis cementadas directas a implante con alta performance estética y estabilidad oclusal; con emergencias anatómicas para garantizar la protección de la salud gingival a largo plazo.

PILARES RECTOS FRESABLES

PLATAFORMAS	ALTURAS DE ZONA TRANSGINGIVAL					
	1 mm	2 mm	3 mm	4 mm	5 mm	6 mm
CS = Ø 2,30 mm	CS-PIR1037	CS-PIR2037	CS-PIR3037	CS-PIR4037	CS-PIR5037	CS-PIR6037
CM = Ø 2,80 mm	CM-PIR1045	CM-PIR2045	CM-PIR3045	CM-PIR4045	CM-PIR5045	CM-PIR6045
CL = Ø 3,50 mm	CL-PIR1045	CL-PIR2045	CL-PIR3045	CL-PIR4045	CL-PIR5045	CL-PIR6045

Altura disponible de 7 mm para la retención por adhesivos. Ángulo de convergencia de 5.5º, apropiado para asegurar la estabilidad del cementado. Perfil de pilar con micro cajuelas por cada milímetro de altura para identificar altura por recorte por fresado. Emergencia trans-gingivales variables desde 1 mm, hasta 6 mm de altura. Diseño de perfil de emergencia suave, anatómico y progresivo para asegurar el adecuado comportamiento de los tejidos blandos periimplantarios. Faceta plana para asegurar la estabilidad anti-rotacional de la corona cementada. Máxima precisión y cierre hermético de GAP. Cierre hermético de GAP. Sellado Cono Morse "soldadura en frío". Componente fabricado en titanio Grado 5 - Ti 6Al 4V alloy - Se provee con microtornillo interior de ajuste.



PILARES ANGULADOS FRESABLES 15° Y 25°

PLATAFORMAS	Angulación	ALTURAS DE ZONA TRANSGINGIVAL		
		2 mm	3 mm	4 mm
CS = Ø 2,30 mm	15°	CS-PIQ2037	CS-PIQ3037	CS-PIQ4037
CM = Ø 2,80 mm	15°	CM-PIQ2045	CM-PIQ3045	CM-PIQ4045
CL = Ø 3,50 mm	15°	CL-PIQ2045	CL-PIQ3045	CL-PIQ4045
CS = Ø 2,30 mm	25°	CS-PIV2037	CS-PIV3037	CS-PIV4037
CM = Ø 2,80 mm	25°	CM-PIV2045	CM-PIV3045	CM-PIV4045
CL = Ø 3,50 mm	25°	CL-PIV2045	CL-PIV3045	CL-PIV4045

Perfil micro-roscado con estrías y diseño retentivo para asegurar la adhesión y estabilidad de acrílicos o composites. Porción superior de chimenea, extra fina para facilitar su recorte por fresado. Emergencia trans-gingival de 1 mm de altura. Disponible en formato rotatorio y antirotatorio. Máxima precisión y cierre hermético de GAP. Se provee con microtornillo interior de ajuste. Componente fabricado en titanio Grado 5 - Ti 6Al 4V alloy-. Apto para soldadura intraoral con Barra de titanio.



PRÓTESIS FIJA ATORNILLADA DIRECTA

Aditamentos de máxima precisión, para prótesis atornilladas directas a implantes. El más elevado rendimiento estético, funcional y biológico, garantizando la salud y estabilidad restaurativa a largo plazo.

CALCINABLES TOTALES

PLATAFORMAS	Rotatorio	No Rotatorio
CS = Ø 2,30 mm	CS-CAC0230	CS-CAH0230
CM = Ø 2,80 mm	CM-CAC0280	CM-CAH0280
CL = Ø 3,50 mm	CL-CAC0350	CL-CAH0350

Perfil externo con micro-roscado retentivo para facilitar el encerado. Emergencia trans-gingival preformada de 1 mm de altura. Disponible en formato rotatorio, (blanco), y anti rotatorio, (Rojo). Cierre hermético de GAP. Fabricado en Poliacetal. Componente complementario: Microtornillo interior de ajuste.



CALCINABLES CON BASE CR CO

PLATAFORMAS	Rotatorio	No Rotatorio
CS = Ø 2,30 mm	CS-SCC 0230 S	CS-SCH 0230 S
	CS-SCC 0230 L	CS-SCH 0230 L
CM = Ø 2,80 mm	CM-SCC 0280 S	CM-SCH 0280 S
	CM-SCC 0280 L	CM-SCH 0280 L
CL = Ø 3,50 mm	CL-SCC 0350 S	CL-SCH 0350 S
	CL-SCC 0350 L	CL-SCH 0350 L

Perfil externo con micro-roscado retentivo para facilitar el encerado. Base de Cromo Cobalto para sobre-colado. Emergencia trans-gingival preformada con opción de 1 mm y 2,5 mm de altura. Disponible en formato rotatorio, (blanco), y anti rotatorio, (Rojo). Cierre hermético de GAP. Este requisito se cumple con óptima seguridad en los dispositivos con base de Cromo Cobalto, porque mantienen la sección mecanizada que asegura un ajuste que cumple con las precisas tolerancias de fabricación por mecanizado. Componente fabricado en Poliacetal con base metálica de cromo cobalto. Se provee con microtornillo interior de ajuste.



PRÓTESIS FIJA ATORNILLADA INDIRECTA

Los Pilares Trans gingivales: La prevención de la periimplantitis, la corrección de divergencias angulares, la regularización del horizonte protésico, y la igualación de desniveles óseos por atrofia, encuentran su respuesta segura, en la rehabilitación con los aditamentos Trans Gingivales rectos o angulados. Respondiendo a las exigencias estéticas y Respetando el espacio biológico, es el pilar para técnica atornillada con aumento de su rendimiento mecánico por su robusta métrica de conexión protésica: 1,8mm.

PILARES MULTI UNIDAD

PLATAFORMAS	ALTURAS DE ZONA TRANSGINGIVAL					
	1 mm	2 mm	3 mm	4 mm	5 mm	6 mm
CS = Ø 2,30 mm	CS-PMU1045	CS-PMU2045	CS-PMU3045	CS-PMU4045	CS-PMU5045	CS-PMU6045
CM = Ø 2,80 mm	CM-PMU1045	CM-PMU2045	CM-PMU3045	CM-PMU4045	CM-PMU5045	CM-PMU6045
CL = Ø 3,50 mm	CL-PMU1045	CL-PMU2045	CL-PMU3045	CL-PMU4045	CL-PMU5045	CL-PMU6045

Indicado Para: Facilitar la inserción protésica con base en dos conceptos: 1. Corregir disparelismos y angulaciones entre implantes. 2. Poseer sección trans-gingival que resuelve el problema de las plataformas posicionadas debajo del horizonte gingival. Igualar los diferentes niveles existentes por espesores gingivales variables, atrofias de hueso en prótesis múltiples. Otorgar un máximo nivel de prevención a problemas de periimplantitis por un excelente sellado del GAP implante - aditamento, en la zona profunda, donde evita la progresión de gérmenes anaerobios.

Ventajas: Facilita la toma de impresiones y manipulación protésica. Evita el trabajo directo sobre la plataforma del implante, resguardando su integridad mecánica. Efecto "telescopico", que otorga mayor flexibilidad estructural al conjunto restaurativo, facilitando el ajuste pasivo de las estructuras. Reducción de la infiltración bacteriana, en el área más crítica de conexión de implante - aditamento. Facilita los controles y mantenimiento protésico en la prótesis múltiple.

Sus componentes actúan como "válvula fusible", protegiendo la integridad del implante y la estructura protésica en caso de sobrecargas.

Características: Altura mínima de 2 mm para los mínimos espacios protésicos, y Ángulo de convergencia de 20°, apropiado para asegurar la corrección de discrepancias angulares entre implantes hasta 40°. Perfil de pilar con micro ranura y facetado hexagonal para asegurar su roscado. Emergencia trans-gingivales variables desde 1 mm, hasta 6 mm de altura. Diseño de perfil de emergencia suave, anatómico y progresivo para asegurar el adecuado comportamiento de los tejidos blandos periimplantarios. Óptimo ajuste de GAP. Componente fabricado en titanio Grado 5 - Ti 6Al 4V alloy -



PILARES MULTI UNIDAD ANGULADOS

ALTURAS DE ZONA TRANSGINGIVAL

PLATAFORMAS	Angulación	
CS = Ø 2,30 mm	17º	CS-PMUA 17º
CM = Ø 2,80 mm	17º	CM-PMUA 17º
CL = Ø 3,50 mm	17º	CL-PMUA 17º
CS = Ø 2,30 mm	30º	CS-PMUA 30º
CM = Ø 2,80 mm	30º	CM-PMUA 30º
CL = Ø 3,50 mm	30º	CL-PMUA 30º

Indicado Para:

Facilitar la inserción protésica con base en los siguientes conceptos: 1. Corregir disparalelismos y angulaciones entre implantes, hasta 100º. 2. Poseer angulaciones a elección del usuario de 17º y de 30º. 3. Indicado para prótesis de múltiples pilares, (no en unitarios). Incluye posicionador para su adecuada colocación a implante. El microtornillo de sujeción a implante es el correspondiente a cada plataforma. El microtornillo para sujetar prótesis sobre este pilar es de métrica 1,8 mm, lo que garantiza una máxima estabilidad protésica para las restauraciones atornilladas. Torque recomendado: 35 Ncm. Se provee con microtornillo interior de ajuste.



PRÓTESIS REMOVIBLE

La opción terapéutica más segura, con excelentes resultados clínicos y el mantenimiento óptimo de la función masticatoria en rehabilitaciones con sobre-dentaduras.

ATTACHES ESFÉRICOS

ALTURAS DE ZONA TRANSGINGIVAL

PLATAFORMAS	1 mm	2 mm	3 mm	4 mm	5 mm	6 mm
CS = Ø 2,30 mm	CS-ATB0010	CS-ATB0020	CS-ATB0030	CS-ATB0040	CS-ATB0050	CS-ATB0060
CM = Ø 2,80 mm	CM-ATB0010	CM-ATB0020	CM-ATB0030	CM-ATB0040	CM-ATB0050	CM-ATB0060
CL = Ø 3,50 mm	CL-ATB0010	CL-ATB0020	CL-ATB0030	CL-ATB0040	CL-ATB0050	CL-ATB0060

Esfera retentiva de 2,5 mm de diámetro, dotada de hexágono interior para aplicación de torque de roscado. Cuello reducido que conecta con sección trans-gingival sin geometrías anti-rotativas, demarcando un perfil suave que facilita el mantenimiento de la higiene por parte del paciente. Emergencia trans-gingivales variables desde 1mm., hasta 6 mm de altura en intervalos de 1 mm. Diseño de perfil de emergencia suave, anatómico y progresivo para asegurar el adecuado comportamiento de los tejidos blandos periimplantarios. Accesorios: Cazoleta metálica y retenes elásticos de diferente intensidad codificados por colores. Máxima precisión y óptimo cierre de GAP. Cierre hermético de GAP. Máxima seguridad de sellado Cono Morse con efecto "soldadura en frío".
Componente fabricado en titanio Grado 5 - Ti 6Al 4V alloy -



ATTACHES LOCALIZADORES DE PRÓTESIS

ALTURAS DE ZONA TRANSGINGIVAL

PLATAFORMAS	1 mm	2 mm	3 mm	4 mm	5 mm	6 mm
CS = Ø 2,30 mm	CS-LOC0010	CS-LOC0020	CS-LOC0030	CS-LOC0040	CS-LOC0050	CS-LOC0060
CM = Ø 2,80 mm	CM-LOC0010	CM-LOC0020	CM-LOC0030	CM-LOC0040	CM-LOC0050	CM-LOC0060
CL = Ø 3,50 mm	CL-LOC0010	CL-LOC0020	CL-LOC0030	CL-LOC0040	CL-LOC0050	CL-LOC0060

Cintura Convexo-retentiva de 0,9 mm de altura, asegurando máxima retención en un mínimo recorrido de altura, y dotada de conexión triangular interior para aplicación de torque de roscado. Cuello que conecta con sección trans-gingival demarcando un perfil suave que facilita el mantenimiento de la higiene por parte del paciente. Emergencia trans-gingivales variables desde 1mm., hasta 6 mm de altura en intervalos de 1 mm. Diseño de perfil de emergencia suave, recto para asegurar la adecuada maniobra de colocación de componentes elásticos procesada de manera indirecta en laboratorio o directa, en boca del paciente. Accesorios: Cazoleta metálica y retenes elásticos de diferente intensidad retentiva codificados por colores. También dispone de llave de inserción y retirada de componentes elásticos. Máxima precisión y óptimo cierre de GAP. Cierre hermético de GAP. Máxima seguridad de sellado Cono Morse con efecto "soldadura en frío". Máxima dureza superficial asegurada por el recubrimiento superficial TiN, en Nitruro de Titanio, que al mismo tiempo confiere un aspecto dorado, más cálido para el entorno bucal.
Componente fabricado en titanio Grado 5 - Ti 6Al 4V alloy -



SISTEMAS MIXTOS DE BASE ANGULADA

La versatilidad en estado puro existe: corrección angular de alta precisión para prótesis fija atornillada o prótesis removible. Bases polivalentes con ángulos de corrección de 10°, 20° y 30°, y disponibilidad de alturas transgingivales hasta 6 mm en intervalos de 1 mm.

SU PRESENTACIÓN Y CÓDIGOS DE COLOR:



10°



20°



30°

LA CORRECCIÓN ANGULAR POLIVALENTE

PLATAFORMAS	ALTURAS DE ZONA TRANSGINGIVAL	
	Angulación	
CS = Ø 2,30 mm	10°	CS-BAU10
CM = Ø 2,80 mm	10°	CM-BAU10
CL = Ø 3,50 mm	10°	CL-BAU10
CS = Ø 2,30 mm	20°	CS-BAU20
CM = Ø 2,80 mm	20°	CM-BAU20
CL = Ø 3,50 mm	20°	CL-BAU20
CS = Ø 2,30 mm	30°	CS-BAU30
CM = Ø 2,80 mm	30°	CM-BAU30
CL = Ø 3,50 mm	30°	CL-BAU30



Bases anguladas para corrección de disparelelismos entre implantes, indicadas para restauración polivalente, disponibles en 10°, 20° y 30° de inclinación angular. Conexión directa de Base a Implante mediante micro - tornillo pasante. Conexión de supra-componente mediante rosca de paso fino, de alta estabilidad. Diseño de perfil de emergencia de supra-componentes, para diferentes alturas trans-gingivales. Óptimo ajuste de GAP. Cierre hermético de GAP. Máxima seguridad de sellado Cono Morse con efecto "soldadura en frío". Componente fabricado en titanio Grado 5 - Ti 6Al 4V alloy-. Para componente LOC, aplica recubrimiento TiN.

ACCESORIOS DISPONIBLES

PLATAFORMAS	ALTURAS DE ZONA TRANSGINGIVAL					
	1,5 mm	2 mm	3 mm	4 mm	5 mm	6 mm
LÍNEA PMU	BAU PMU 15	BAU PMU 20	BAU PMU 30	BAU PMU 40	BAU PMU 50	BAU PMU 60
LÍNEA ATB	BAU ATB 15	BAU ATB 20	BAU ATB 30	BAU ATB 40	BAU ATB 50	BAU ATB 60
LÍNEA LOC	BAU LOC 15	BAU LOC 20	BAU LOC 30	BAU LOC 40	BAU LOC 50	BAU LOC 60



MICROTORNILLOS

MICRO TORNILLOS INTERIORES

CS Ø 2,30 mm	CM = Ø 2,80 mm	CL = Ø 3,50 mm
CS-TOR CLI	CM-TOR CLI	CL-TOR CLI



Para plataforma PCI230 - CS: métrica 1.4 mm. Para plataforma PCI280 - CM: métrica 1.6 mm. Para plataforma PCI350 - CL: métrica 2.0 mm. Hexágono de toma: 1.25mm. Componente fabricado en titanio Grado 5 - Ti 6Al 4V alloy- Insertar con: Destornillador Manual 1,25 mm largo o corto, (DTM125 S / DTM125 L), Destornillador Contra ángulo 1,25 mm largo o corto, (DTC125 S / DTC125 L). Torque recomendado: 20 Ncm para plataforma CS y 30 Ncm para plataforma CM, y 35-40 Ncm para plataforma CL.



Conexión PCI +plus CÓNICA INTERNA

Plataforma CS+ Ø 2.50 mm

Plataforma CM+ Ø 3.00 mm

Plataforma CL+ Ø 3.40 mm

Conectividad

Plataformas Tipo Nobel Active: 3.0, NP y RP



CICATRIZACIÓN

El nivel de protección post quirúrgica es la base de una excelente cicatrización. Componentes pensados para un elevado nivel de protección de los tejidos y fácil identificación ya sea en técnica quirúrgica sumergida de dos fases, o con conformador trans gingival para una fase.

TAPAS DE CIERRE

PLATAFORMAS

CS+ = Ø 2,50 mm CS.CS+TAP 0001

CM+ = Ø 3,00 mm CM.CM+TAP 0001

CL+ = Ø 3,40 mm CL.CL+TAP 0001

Máxima Protección. Provistas junto a Implante. Codificadas por color para identificación de plataforma. Componente fabricado en titanio Grado 5 - Ti 6Al 4V alloy -.



CONFORMADORES GINGIVALES

ALTURAS DE ZONA TRANSGINGIVAL

PLATAFORMAS

1 mm 2 mm 3 mm 4 mm 5 mm 6 mm

CS+ = Ø 2,50 mm CS.CS+CNF 1045 CS.CS+CNF 2045 CS.CS+CNF 3045 CS.CS+CNF 4045 CS.CS+CNF 5045 CS.CS+CNF 6045

CM+ = Ø 3,00 mm CM.CM+CNF 1045 CM.CM+CNF 2045 CM.CM+CNF 3045 CM.CM+CNF 4045 CM.CM+CNF 5045 CM.CM+CNF 6045

CL+ = Ø 3,40 mm CL.CL+CNF 1045 CL.CL+CNF 2045 CL.CL+CNF 3045 CL.CL+CNF 4045 CL.CL+CNF 5045 CL.CL+CNF 6045

Bordes suaves, atraumáticos. Diferentes alturas trans-gingivales de 1 mm a 6 mm. Emergencia trans-gingival con diseño anatómico para el óptimo comportamiento de tejidos periodontales. Máxima precisión y cierre hermético de GAP. Componente fabricado en titanio Grado 5 - Ti 6Al 4V alloy -



PROVISIONALIZACIÓN

Sea la carga inmediata o diferida, la exitosa restitución estética y temporal de los dientes, tiene su base en un pilar provisional, que garantiza la adecuada conformación de emergencias, favoreciendo la generación de papilas interproximales y asiento gingival para los pónicos.

PILARES PROVISIONALES

PLATAFORMAS

Rotatorio

No Rotatorio

CS+ = Ø 2,50 mm CS+ PROC CS+ PROH

CM+ = Ø 3,00 mm CM+ PROC CM+ PROH

CL+ = Ø 3,40 mm CL+ PROC CL+ PROH

Perfil micro-roscado con estrías y diseño retentivo para asegurar la adhesión y estabilidad de acrílicos o composites. Porción superior de chimenea, extra fina para facilitar su recorte por fresado. Emergencia trans-gingival de 1 mm de altura. Disponible en formato rotatorio y antirrotatorio. Máxima precisión y cierre hermético de GAP. Se provee con microornillo interior de ajuste. Componente fabricado en titanio Grado 5 - Ti 6Al 4V alloy -
Apto para soldadura intraoral con Barra de titanio.



REGISTRO Y TRANSFERENCIA ANALÓGICA

Método de registro con cubeta abierta o con cubeta cerrada, una perfecta gama de componentes pensada para su interacción con los tejidos y los elastómeros de impresión, garantizan la máxima precisión en la transferencia del trabajo clínico a los modelos de laboratorio.

PILAR DE TRANSFERENCIA

PLATAFORMAS

Cubeta Abierta

Cubeta Cerrada

CS+ = Ø 2,50 mm CS+ TRF ABI + CS-TOR LAB A CS+ TRF CER + CS-TOR LAB C

CM+ = Ø 3,00 mm CM+ TRF ABI + CS-TOR LAB A CM+ TRF CER + CS-TOR LAB C

CL+ = Ø 3,40 mm CL+ TRF ABI + CL-TOR LAB A CL+ TRF CER + CL-TOR LAB C

Para Cubeta Abierta: Perfil retentivo de ángulos rectos con tornillo extralargo. Para Cubeta Cerrada Perfil no retentivo, de curvas suaves con tornillo largo para cerrar chimenea. Faceta plana para registro de indexación protésica. Máxima estabilidad para el registro con elastómeros o siliconas. Componente complementario: Tornillo largo interior de ajuste. Fabricado en acero inoxidable quirúrgico.



RÉPLICAS ANÁLOGAS

PLATAFORMAS

CS+ = Ø 2,50 mm	CS+ ANA0250
CM+ = Ø 3,00 mm	CM+ ANA0300
CL+ = Ø 3,40 mm	CL+ ANA0340

Perfil retentivo con saltos de diámetro calculado para una óptima retención de material de positivado de impresión. Faceta plana para fijación del registro de indexación protésica en el modelo de trabajo. Disponible para Implantes Plataforma PCI230, PCI280 y PCI350. Componente fabricado en acero inoxidable. También disponible para los siguientes aditamentos: Pilares PMU - Pilares multi unidad. Sistema de Attaches ATB - Attaches Bola.



REGISTRO Y TRANSFERENCIA DIGITAL PCI+ PLUS

Los componentes protésicos Radhex para restauraciones digitales mediante CAD-CAM.

Postes para escaneado, Réplicas Análogas para la creación de modelos digitales y bases de Titanio - interfase, ya están disponibles para ser utilizados en el diseño y desarrollo de la más elevada precisión a través del flujo digital.

SCANBODIES

PLATAFORMAS

CS+ = Ø 2,50 mm	CS+ SCANB H10	CS+ SCANB H15
CM+ = Ø 3,00 mm	CM+ SCANB H10	CM+ SCANB H15
CL+ = Ø 3,40 mm	CL+ SCANB H10	CL+ SCANB H15

Cuerpo de escaneado de peek sobre base de asiento a plataforma en titanio anodizado. Dos facetas de escaneado paralelas y dos perpendiculares de fácil lectura, para la precisa referenciación y registro posicional. Presenta dos alturas disponibles, para facilitar la impresión digital intraoral de acuerdo a la dimensión vertical y apertura bucal del paciente. Componente fabricado en peeky titanio Grado 5 - Ti 6Al 4V alloy-



ANÁLOGO DIGITAL

PLATAFORMAS

CS+ = Ø 2,50 mm	CS+ ANA0240 D
CM+ = Ø 3,00 mm	CM+ ANA0300 D
CL+ = Ø 3,40 mm	CL+ ANA0340 D

Análogo digital de introducción ascendente en modelo de trabajo. Posicionador transversal atornillado para su estabilización vertical y control de indexación por aletas de encastre en modelo de trabajo. Máxima precisión y estabilidad en modelo de trabajo.



INTERFASES TI BASIS – PILAR INTERMEDIO

PLATAFORMAS

	Rotatorio (IFC)		No Rotatorio (IFH)	
CS+ = Ø 2,50 mm	CS+ IFC 0542	CS+ IFC 1542	CS+ IFH 0542	CS+ IFH 1542
CM+ = Ø 3,00 mm	CM+ IFC 0542	CM+ IFC 1542	CM+ IFH 0542	CM+ IFH 1542
CL+ = Ø 3,40 mm	CL+ IFC 0542	CL+ IFC 1542	CL+ IFH 0542	CL+ IFH 1542
CS+ = Ø 2,50 mm	CS+ IFC 3042	CS+ IFC 6042	CS+ IFH 3042	CS+ IFH 6042
CM+ = Ø 3,00 mm	CM+ IFC 3042	CM+ IFC 6042	CM+ IFH 3042	CM+ IFH 6042
CL+ = Ø 3,40 mm	CL+ IFC 3042	CL+ IFC 6042	CL+ IFH 3042	CL+ IFH 6042

Bases de Titanio con Altura disponible de 7 mm para la retención por adhesivos, recortable por fresado con marcas cada 1 mm de altura. Perfil de aditamentos con micro ranuras retentivas para la adhesión segura de componente protésico. Emergencia trans-gingivales disponibles en 0,5 mm, 1,5 mm, 3,0mm, y 6mm. de altura. Diseño de perfil de emergencia suave, anatómico y progresivo para asegurar el adecuado comportamiento de los tejidos blandos periimplantarios. Disponibles en formato rotatorio y anti rotatorio según necesidad Cierre hermético de GAP. Componente fabricado en titanio Grado 5 - Ti 6Al 4V alloy - Se provee con microtornillo interior de ajuste.



PRÓTESIS FIJA CEMENTADA

Aditamentos diseñados para la rehabilitación con prótesis cementadas directas a implante con alta performance estética y estabilidad oclusal; con emergencias anatómicas para garantizar la protección de la salud gingival a largo plazo.

PILARES RECTOS FRESABLES

PLATAFORMAS	ALTURAS DE ZONA TRANSGINGIVAL					
	1 mm	2 mm	3 mm	4 mm	5 mm	6 mm
CS+ = Ø 2,50 mm	CS+ PIR1037	CS+ PIR2037	CS+ PIR3037	CS+ PIR4037	CS+ PIR5037	CS+ PIR6037
CM+ = Ø 3,00 mm	CM+ PIR1045	CM+ PIR2045	CM+ PIR3045	CM+ PIR4045	CM+ PIR5045	CM+ PIR6045
CL+ = Ø 3,40 mm	CL+ PIR1045	CL+ PIR2045	CL+ PIR3045	CL+ PIR4045	CL+ PIR5045	CL+ PIR6045

Altura disponible de 7 mm para la retención por adhesivos. Ángulo de convergencia de 5,5º, apropiado para asegurar la estabilidad del cementado. Perfil de pilar con micro cajuelas por cada milímetro de altura para identificar altura por recorte por fresado. Emergencia trans-gingivales variables desde 1 mm, hasta 6 mm de altura. Diseño de perfil de emergencia suave, anatómico y progresivo para asegurar el adecuado comportamiento de los tejidos blandos periimplantarios. Faceta plana para asegurar la estabilidad anti-rotacional de la corona cementada. Máxima precisión y cierre hermético de GAP. Cierre hermético de GAP. Sellado Cono Morse "soldadura en frío" Componente fabricado en titanio Grado 5 - Ti 6Al 4V alloy - Se provee con microtornillo interior de ajuste.



PILARES ANGULADOS FRESABLES 15° Y 25°

PLATAFORMAS	Angulación	ALTURAS DE ZONA TRANSGINGIVAL		
		2 mm	3 mm	4 mm
CS+ = Ø 2,50 mm	15°	CS+ PIQ2037	CS+ PIQ3037	CS+ PIQ4037
CM+ = Ø 3,00 mm	15°	CM+ PIQ2045	CM+ PIQ3045	CM+ PIQ4045
CL+ = Ø 3,40 mm	15°	CL+ PIQ2045	CL+ PIQ3045	CL+ PIQ4045
CS+ = Ø 2,50 mm	25°	CS+ PIV2037	CS+ PIV3037	CS+ PIV4037
CM+ = Ø 3,00 mm	25°	CM+ PIV2045	CM+ PIV3045	CM+ PIV4045
CL+ = Ø 3,40 mm	25°	CL+ PIV2045	CL+ PIV3045	CL+ PIV4045

Altura disponible de 7 mm para la retención por adhesivos. Ángulo de convergencia de 5,5°, apropiado para asegurar la estabilidad del cementado. Emergencia trans-gingivales variables de 2 mm, 3 mm y 4 mm de altura. Producto disponible con inclinación angular de 15° y 25°. Saltos de indexación axial de giro cada 60°, para el correcto posicionamiento del pilar. Diseño de perfil de emergencia suave, anatómico y progresivo para asegurar el adecuado comportamiento de los tejidos blandos periimplantarios. Máxima precisión y cierre hermético de GAP. Cierre hermético de GAP. Sellado Cono Morse "soldadura en frío". Componente fabricado en titanio Grado 5 - Ti 6Al 4V alloy-. Se provee con microtornillo interior de ajuste.



PRÓTESIS FIJA ATORNILLADA DIRECTA

Aditamentos de máxima precisión, para prótesis atornilladas directas a implantes. El más elevado rendimiento estético, funcional y biológico, garantizando la salud y estabilidad restaurativa a largo plazo.

CALCINABLES TOTALES

PLATAFORMAS	Rotatorio	No Rotatorio
CS+ = Ø 2,50 mm	CS+ CAC0250	CS+ CAH0250
CM+ = Ø 3,00 mm	CM+ CAC0300	CM+ CAH0300
CL+ = Ø 3,40 mm	CL+ CAC0340	CL+ CAH0340

Perfil externo con micro-roscado retentivo para facilitar el encerado. Emergencia trans-gingival preformada de 1 mm de altura. Disponible en formato rotatorio, (blanco), y anti rotatorio, (Rojo). Cierre hermético de GAP. Fabricado en Poliacetal. Componente complementario: Microtornillo interior de ajuste.



CALCINABLES CON BASE CR CO

PLATAFORMAS	Rotatorio	No Rotatorio
CS+ = Ø 2,50 mm	CS+ SCC 0250 S	CS+ SCH 0250 S
	CS+ SCC 0250 L	CS+ SCH 0250 L
CM+ = Ø 3,00 mm	CM+ SCC 0300 S	CM+ SCH 0300 S
	CM+ SCC 0300 L	CM+ SCH 0300 L
CL+ = Ø 3,40 mm	CL+ SCC 0340 S	CL+ SCH 0340 S
	CL+ SCC 0340 L	CL+ SCH 0340 L

Perfil externo con micro-roscado retentivo para facilitar el encerado. Base de Cromo Cobalto para sobre-colado. Emergencia trans-gingival preformada con opción de 1 mm y 2,5 mm de altura. Disponible en formato rotatorio, (blanco), y anti rotatorio, (Rojo). Cierre hermético de GAP. Este requisito se cumple con óptima seguridad en los dispositivos con base de Cromo Cobalto, porque mantienen la sección mecanizada que asegura un ajuste que cumple con las precisas tolerancias de fabricación por mecanizado. Componente fabricado en Poliacetal con base metálica de cromo cobalto. Se provee con microtornillo interior de ajuste.



PRÓTESIS FIJA ATORNILLADA INDIRECTA

Los Pilares Trans gingivales: La prevención de la periimplantitis, la corrección de divergencias angulares, la regularización del horizonte protésico, y la igualación de desniveles óseos por atrofia, encuentran su respuesta segura, en la rehabilitación con los aditamentos Trans Gingivales rectos o angulados. Respondiendo a las exigencias estéticas y Respetando el espacio biológico, es el pilar para técnica atornillada con aumento de su rendimiento mecánico por su robusta métrica de conexión protésica: 1,8mm.

PILARES MULTI UNIDAD

PLATAFORMAS	ALTURAS DE ZONA TRANSGINGIVAL					
	1 mm	2 mm	3 mm	4 mm	5 mm	6 mm
CS+ = Ø 2,50 mm	CS+ PMU1045	CS+ PMU2045	CS+ PMU3045	CS+ PMU4045	CS+ PMU5045	CS+ PMU6045
CM+ = Ø 3,00 mm	CM+ PMU1045	CM+ PMU2045	CM+ PMU3045	CM+ PMU4045	CM+ PMU5045	CM+ PMU6045
CL+ = Ø 3,40 mm	CL+ PMU1045	CL+ PMU2045	CL+ PMU3045	CL+ PMU4045	CL+ PMU5045	CL+ PMU6045

Indicado Para: Facilitar la inserción protésica con base en dos conceptos: 1. Corregir disparelismos y angulaciones entre implantes. 2. Poseer sección trans-gingival que resuelve el problema de las plataformas posicionadas debajo del horizonte gingival. Igualar los diferentes niveles existentes por espesores gingivales variables, atrofas de hueso en prótesis múltiples. Otorgar un máximo nivel de prevención a problemas de periimplantitis por un excelente sellado del GAP implante - aditamento, en la zona profunda, donde evita la progresión de gérmenes anaerobios.

Ventajas: Facilita la toma de impresiones y manipulación protésica. Evita el trabajo directo sobre la plataforma del implante, resguardando su integridad mecánica. Efecto "telescopico", que otorga mayor flexibilidad estructural al conjunto restaurativo, facilitando el ajuste pasivo de las estructuras. Reducción de la infiltración bacteriana, en el área más crítica de GAP de conexión de implante - aditamento. Facilita los controles y mantenimiento protésico en la prótesis múltiple.

Sus componentes actúan como "válvula fusible", protegiendo la integridad del implante y la estructura protésica en caso de sobrecargas. Características: Altura mínima de 2 mm para los mínimos espacios protésicos, y Ángulo de convergencia de 20° por lado, apropiado para asegurar la corrección de discrepancias angulares entre implantes hasta 40°. Perfil de pilar con micro ranura y facetado hexagonal para asegurar su roscado. Emergencia trans-gingivales variables desde 1 mm, hasta 6 mm de altura. Diseño de perfil de emergencia suave, anatómico y progresivo para asegurar el adecuado comportamiento de los tejidos blandos periimplantarios. Óptimo ajuste de GAP. Componente fabricado en titanio Grado 5 - Ti 6Al 4V alloy -



PILARES MULTI UNIDAD ANGULADOS

PLATAFORMAS	ALTURAS DE ZONA TRANSGINGIVAL	
	Angulación	
CS+ = Ø 2,50 mm	17º	CS+ PMUA 17º
CM+ = Ø 3,00 mm	17º	CM+ PMUA 17º
CL+ = Ø 3,40 mm	17º	CL+ PMUA 17º
CS+ = Ø 2,50 mm	30º	CS+ PMUA 30º
CM+ = Ø 3,00 mm	30º	CM+ PMUA 30º
CL+ = Ø 3,40 mm	30º	CL+ PMUA 30º



Indicado Para: Facilitar la inserción protésica con base en los siguientes conceptos: 1. Corregir disparelismos y angulaciones entre implantes, hasta 100°. 2. Poseer angulaciones a elección del usuario de 17º y de 30º. 3. Indicado para prótesis de múltiples pilares, (no en unitarios). Incluye posicionador para su adecuada colocación a implante. El microtornillo de sujeción a implante es el correspondiente a cada plataforma. El microtornillo para sujetar prótesis sobre este pilar es de métrica 1,8 mm, lo que garantiza una máxima estabilidad protésica para las restauraciones atornilladas. Torque recomendado: 35 Ncm. Se provee con microtornillo interior de ajuste.

PRÓTESIS REMOVIBLE

La opción terapéutica más segura, con excelentes resultados clínicos y el mantenimiento óptimo de la función masticatoria en rehabilitaciones con sobre-dentaduras.

ATTACHES ESFÉRICOS

PLATAFORMAS	ALTURAS DE ZONA TRANSGINGIVAL					
	1 mm	2 mm	3 mm	4 mm	5 mm	6 mm
CS+ = Ø 2,50 mm	CS+ ATB0010	CS+ ATB0020	CS+ ATB0030	CS+ ATB0040	CS+ ATB0050	CS+ ATB0060
CM+ = Ø 3,00 mm	CM+ ATB0010	CM+ ATB0020	CM+ ATB0030	CM+ ATB0040	CM+ ATB0050	CM+ ATB0060
CL+ = Ø 3,40 mm	CL+ ATB0010	CL+ ATB0020	CL+ ATB0030	CL+ ATB0040	CL+ ATB0050	CL+ ATB0060



Esfera retentiva de 2,5 mm de diámetro, dotada de hexágono interior para aplicación de torque de roscado. Cuello reducido que conecta con sección trans-gingival sin geometrías anti-rotativas, demarcando un perfil suave que facilita el mantenimiento de la higiene por parte del paciente. Emergencia trans-gingivales variables desde 1mm., hasta 6 mm de altura en intervalos de 1 mm. Diseño de perfil de emergencia suave, anatómico y progresivo para asegurar el adecuado comportamiento de los tejidos blandos periimplantarios. Accesorios: Cazoleta metálica y retenes elásticos de diferente intensidad codificados por colores. Máxima precisión y óptimo cierre de GAP. Cierre hermético de GAP. Máxima seguridad de sellado Cono Morse con efecto "soldadura en frío". Componente fabricado en titanio Grado 5 - Ti 6Al 4V alloy -.

ATTACHES LOCALIZADORES DE PRÓTESIS

PLATAFORMAS	ALTURAS DE ZONA TRANSGINGIVAL					
	1 mm	2 mm	3 mm	4 mm	5 mm	6 mm
CS+ = Ø 2,50 mm	CS+ LOC0010	CS+ LOC0020	CS+ LOC0030	CS+ LOC0040	CS+ LOC0050	CS+ LOC0060
CM+ = Ø 3,00 mm	CM+ LOC0010	CM+ LOC0020	CM+ LOC0030	CM+ LOC0040	CM+ LOC0050	CM+ LOC0060
CL+ = Ø 3,40 mm	CL+ LOC0010	CL+ LOC0020	CL+ LOC0030	CL+ LOC0040	CL+ LOC0050	CL+ LOC0060



Cintura Convexo-retentiva de 0,9 mm de altura, asegurando máxima retención en un mínimo recorrido de altura, y dotada de conexión triangular interior para aplicación de torque de roscado. Cuello que conecta con sección trans-gingival demarcando un perfil suave que facilita el mantenimiento de la higiene por parte del paciente. Emergencia trans-gingivales variables desde 1mm., hasta 6 mm de altura en intervalos de 1 mm. Diseño de perfil de emergencia suave, recto para asegurar la adecuada maniobra de colocación de componentes elásticos procesada de manera indirecta en laboratorio o directa, en boca del paciente. Accesorios: Cazoleta metálica y retenes elásticos de diferente intensidad retentiva codificados por colores. También dispone de llave de inserción y retirada de componentes elásticos. Máxima precisión y óptimo cierre de GAP. Cierre hermético de GAP. Máxima seguridad de sellado Cono Morse con efecto "soldadura en frío". Máxima dureza superficial asegurada por el recubrimiento superficial TiN, en Nitruro de Titanio, que al mismo tiempo confiere un aspecto dorado, más cálido para el entorno bucal. Componente fabricado en titanio Grado 5 - Ti 6Al 4V alloy -.

SISTEMAS MIXTOS DE BASE ANGULADA

La versatilidad en estado puro existe: corrección angular de alta precisión para prótesis fija atornillada o prótesis removible. Bases polivalentes con ángulos de corrección de 10°, 20° y 30°, y disponibilidad de alturas transgingivales hasta 6 mm en intervalos de 1 mm.

SU PRESENTACIÓN Y CÓDIGOS DE COLOR:



10°



20°



30°

LA CORRECCIÓN ANGULAR POLIVALENTE

PLATAFORMAS	ALTURAS DE ZONA TRANSGINGIVAL	
	Angulación	
CS+ = Ø 2,50 mm	10°	CS+ BAU10
CM+ = Ø 3,00 mm	10°	CM+ BAU10
CL+ = Ø 3,40 mm	10°	CL+ BAU10
CS+ = Ø 2,50 mm	20°	CS+ BAU20
CM+ = Ø 3,00 mm	20°	CM+ BAU20
CL+ = Ø 3,40 mm	20°	CL+ BAU20
CS+ = Ø 2,50 mm	30°	CS+ BAU30
CM+ = Ø 3,00 mm	30°	CM+ BAU30
CL+ = Ø 3,40 mm	30°	CL+ BAU30

Bases anguladas para corrección de disparelismos entre implantes, indicadas para restauración polivalente, disponibles en 10°, 20° y 30° de inclinación angular. Conexión directa de Base a Implante mediante micro - tornillo pasante. Conexión de supra-componente mediante rosca de paso fino, de alta estabilidad. Diseño de perfil de emergencia de supra-componentes, para diferentes alturas trans-gingivales. Óptimo ajuste de GAP. Cierre hermético de GAP. Máxima seguridad de sellado Cono Morse con efecto "soldadura en frío". Componente fabricado en titanio Grado 5 - Ti 6Al 4V alloy-. Para componente LOC, aplica recubrimiento TiN.

ACCESORIOS DISPONIBLES

PLATAFORMAS	ALTURAS DE ZONA TRANSGINGIVAL					
	1,5 mm	2 mm	3 mm	4 mm	5 mm	6 mm
LÍNEA PMU	BAU PMU 15	BAU PMU 20	BAU PMU 30	BAU PMU 40	BAU PMU 50	BAU PMU 60
LÍNEA ATB	BAU ATB 15	BAU ATB 20	BAU ATB 30	BAU ATB 40	BAU ATB 50	BAU ATB 60
LÍNEA LOC	BAU LOC 15	BAU LOC 20	BAU LOC 30	BAU LOC 40	BAU LOC 50	BAU LOC 60



MICROTORNILLOS

MICRO TORNILLOS INTERIORES

CS Ø 2,50 mm	CM = Ø 3,00 mm	CL = Ø 3,40 mm
CS.CS+TOR CLI	CM.CM+TOR CLI	CL.CL+TOR CLI



Para plataforma PCI250 – CS: métrica 1.4 mm. Para plataforma PCI300 – CM: métrica 1.6 mm. Para plataforma PCI340 – CL: métrica 2.0 mm. Hexágono de toma: 1.25mm. Componente fabricado en titanio Grado 5 - Ti 6Al 4V alloy- Insertar con: Destornillador Manual 1,25 mm largo o corto, (DTM125 S / DTM125 L). Destornillador Contra ángulo 1,25 mm largo o corto, (DTC125 S / DTC125 L). Torque recomendado: 20 Ncm para plataforma CS+ y 30 Ncm para plataforma CM+, y 35-40 Ncm para plataforma CL+.

TODOS LOS COMPONENTES PROTÉSICOS CON LA MÁXIMA PRECISIÓN.

- Vía Analógica.
- Flujo digital.

Componentes de sistema pensados para el éxito profesional, pero ante todo, para la salud de sus pacientes.
Máxima predictibilidad.



Conexión PMU (SLD cm/ SLD bm) MONOCUERPO

Plataforma SLD CM
Plataforma SLD BM
Plataforma PMU

Conectividad

Plataformas Tipo Radhex PMU Ø4.5 mm



CICATRIZACIÓN

El nivel de protección post quirúrgica es la base de una excelente cicatrización. Componentes pensados para un elevado nivel de protección de los tejidos y fácil identificación.

TAPAS DE CIERRE

PLATAFORMAS

PMU	TAP-PMU450
-----	------------



Máxima Protección. Bordes suaves, atraumáticos. Codificadas por color para identificación de plataforma. Máxima precisión y cierre hermético de GAP. Componente fabricado en titanio Grado 5 - Ti 6Al 4V alloy -

PROVISIONALIZACIÓN

Sea la carga inmediata o diferida, la exitosa restitución estética y temporal de los dientes, tiene su base en un pilar provisional, que garantiza la adecuada conformación de emergencias, favoreciendo la generación de papilas interproximales y asiento gingival para los pónicos.

PILARES PROVISIONALES

PLATAFORMAS	Rotatorio	No Rotatorio
PMU	PMU-PRO-C	PMU-PRO-H



Perfil dentado, micro-roscado con estrías y diseño retentivo para asegurar la adhesión y estabilidad de acrílicos o composites. Porción superior de chimenea, extrafina para facilitar su recorte por fresado. Disponible en formato rotatorio y antirotatorio. Máxima precisión y cierre hermético de GAP. Se provee con microtornillo interior de ajuste. Componente fabricado en titanio Grado 5 - Ti 6Al 4V alloy-. Apto para soldadura intraoral con Barra de titanio.

REGISTRO Y TRANSFERENCIA ANALÓGICA

Método de registro con cubeta abierta o con cubeta cerrada, una perfecta gama de componentes pensada para su interacción con los tejidos y los elastómeros de impresión, garantizan la máxima precisión en la transferencia del trabajo clínico a los modelos de laboratorio.

PILAR DE TRANSFERENCIA

PLATAFORMAS	Cubeta Abierta	Cubeta Cerrada
PMU	PMU-TRF C ABI + PMU-TOR LAB A	PMU-TRF C CER + PMU-TOR LAB C
	PMU-TRF H ABI + PMU-TOR LAB A	PMU-TRF H CER + PMU-TOR LAB C

Para Cubeta Abierta: Perfil retentivo de ángulos rectos con tornillo extralargo. Para Cubeta Cerrada Perfil no retentivo, de curvas suaves con tornillo largo para cerrar chimenea. Faceta plana para registro de indexación protésica. Máxima estabilidad para el registro con elastómeros o siliconas. Componente complementario: Tornillo largo interior de ajuste. Fabricado en acero inoxidable quirúrgico.



RÉPLICAS ANÁLOGAS

PLATAFORMAS

PMU	ANA PMU 450
-----	-------------



Perfil retentivo con saltos de diámetro calculado para una óptima retención de material de positivado de impresión. Faceta plana para fijación del registro de indexación protésica en el modelo de trabajo. Disponible para Implantes Plataforma PMU. Componente fabricado en acero inoxidable.

REGISTRO Y TRANSFERENCIA DIGITAL PMU

Los componentes protésicos Radhex para restauraciones digitales mediante CAD-CAM.

Postes para escaneado, Réplicas Análogas para la creación de modelos digitales y bases de Titanio – interfase, ya están disponibles para ser utilizados en el diseño y desarrollo de la más elevada precisión a través del flujo digital.

SCANBODIES

PLATAFORMAS	Rotatorio, (SCANB C)				No Rotatorio, (SCANB H)			
	PMU-SCANB C H09	PMU-SCANB C H12	PMU+SCANB C H09	PMU+SCANB C H09	PMU-SCANB H H09	PMU-SCANB H H12	PMU+SCANB H H09	PMU+SCANB H H09

Cuerpo de escaneado de peek sobre base de asiento a plataforma en titanio anodizado. Dos facetas de escaneado paralelas y dos perpendiculares de fácil lectura, para la precisa referenciación y registro posicional. Presenta dos alturas disponibles, para facilitar la impresión digital intraoral de acuerdo a la dimensión vertical y apertura bucal del paciente. Componente fabricado en peeky titanio Grado 5 - Ti 6Al 4V alloy-



ANÁLOGO DIGITAL

PLATAFORMAS

PMU	PMU-ANA0450 D
-----	---------------

Análogo digital de introducción ascendente en modelo de trabajo. Posicionador transversal atornillado para su estabilización vertical y control de indexación por aletas de encastramiento en modelo de trabajo. Máxima precisión y estabilidad en modelo de trabajo.



INTERFASES TI BASIS – PILAR INTERMEDIO

PLATAFORMAS	Rotatorio, (IFC)				No Rotatorio, (IFH)			
	PMU-IFC 0546	PMU-IFC 1546	PMU-IFC 3046	PMU-IFC 4046	PMU-IFH 0546	PMU-IFH 1546	PMU-IFH 3046	PMU-IFH 4046

Bases de Titanio con Altura disponible de 7 mm para la retención por adhesivos, recortable por fresado con marcas cada 1 mm de altura. Perfil de aditamentos con micro ranuras retentivas para la adhesión segura de componente protésico. Emergencia trans-gingivales disponibles en 0.5 mm, 1.5 mm, 3.0mm, y 6mm. de altura. Diseño de perfil de emergencia suave, anatómico y progresivo para asegurar el adecuado comportamiento de los tejidos blandos perimplantarios. Disponibles en formato rotatorio y antirotatorio según necesidad. Cierre hermético de GAP. Componente fabricado en titanio Grado 5 - Ti 6Al 4V alloy – Se provee con microtornillo interior de ajuste.



PRÓTESIS FIJA CEMENTADA

Aditamentos diseñados para la rehabilitación con prótesis cementadas directas a implante con alta performance estética y estabilidad oclusal; con emergencias anatómicas para garantizar la protección de la salud gingival a largo plazo.

PILARES RECTOS FRESABLES

ALTURAS DE ZONA TRANSGINGIVAL

PLATAFORMAS	1 mm	2 mm	3 mm	4 mm	5 mm	5 mm
	PMU	PMU-PIRC 1045	PMU-PIRC 2045	PMU-PIRC 3045	PMU-PIRC 4045	PMU-PIRC 5045
	PMU-PIRH 1045	PMU-PIRC 2045	PMU-PIRH 3045	PMU-PIRH 4045	PMU-PIRH 5045	PMU-PIRH 6045

Pilares de altura coronal variable para la retención por adhesivos. Pilar fresable de 7 mm de altura, con marcas cada 2 mm como guía de recorte. Ángulo de convergencia hacia oclusal para asegurar la estabilidad del cementado de 10°. Emergencia trans-gingivales variables desde 1 mm, hasta 6 mm de altura. Diseño de perfil de emergencia suave, anatómico y progresivo. Máxima precisión y cierre hermético de GAP. Componente fabricado en titanio Grado 5 - Ti 6Al 4V alloy -. Se provee con microtornillo interior de ajuste.



PRÓTESIS FIJA ATORNILLADA DIRECTA

Aditamentos de máxima precisión, para prótesis atornilladas directas a implantes. El más elevado rendimiento estético, funcional y biológico, garantizando la salud y estabilidad restaurativa a largo plazo.

CALCINABLES TOTALES

PLATAFORMAS	Rotatorio	No Rotatorio
PMU	CAC-PMU 0450	CAH-PMU 0450

Perfil externo con micro-rosca retentiva para facilitar el encerado. Emergencia trans-gingival preformada de 1 mm de altura. Disponible en formato rotatorio, (blanco), y anti rotatorio, (Rojo). Cierre hermético de GAP. Fabricado en Poliacetal. Componente complementario: Microtornillo interior de ajuste.



MICROTORNILLOS

MICRO TORNILLOS INTERIORES

PMU

PMU-TOR CLI



PMU TOR CLI: métrica 1.8 mm. Hexágono de toma: 1.25mm. Componente fabricado en titanio Grado 5 - Ti 6Al 4V alloy-
Insertar con: Destornillador Manual 1,25 mm largo o corto, (DTM125 S / DTM125 L). Destornillador Contra ángulo 1,25 mm largo o corto, (DTC125 S / DTC125 L).
Torque recomendado: 35 para plataforma ES y 40 Ncm para plataforma EM. Torque recomendado: 35 a 40 Ncm para plataforma IS e IM. Torque recomendado: 35-40 Ncm



Control de calidad de ambiente en zona productiva

Máximo control ambiental en área de envasado de producto.

El procedimiento de envasado de los implantes dentales Radhex ® se desarrolla dentro de un estricto control de la calidad y pureza de aire del ambiente donde se desarrolla el proceso.

Para ello disponemos de una Sala Limpia, con calidad ISO 8 acorde a la normativa establecida, que mediante la aplicación de flujo laminar en cabina, permite llegar a un standard ISO 5 en el entorno de envasado de producto.

Esto permite mantener un máximo nivel de control de pureza en el ambiente en donde se desarrolla el proceso de envasado de los implantes dentales, producto que posteriormente a este proceso, se someterá a un proceso de esterilización por irradiación validado.

Con ello se obtiene el cumplimiento de dos objetivos principales:

- 1- Garantizar un entorno de riguroso control, libre de partículas contaminantes.
- 2- Garantizar el mas estricto control microbiológico dentro de la aplicación del proceso de envasado.

Asegurando mediante los test de partículas y microbiológicos respectivos, la mayor asepsia y descontaminación del área de trabajo y procesamiento.

Conexión SLD c/ SLD b MONOCUERPO

Plataforma SLD C
Plataforma SLD B

Conectividad

Pilar cementable Tipo Root - Trate convergencia 10°



PROVISIONALIZACIÓN

Sea la carga inmediata o diferida, la exitosa restitución estética y temporal de los dientes, tiene su base en un pilar provisional, que garantiza la adecuada conformación de emergencias, favoreciendo la generación de papilas interproximales y asiento gingival para los pñticos.

PILARES PROVISIONALES

PLATAFORMAS	Rotatorio	No Rotatorio
SLD	SLD PRO R	SLD PRO NR

Perfil dentado, micro-roscado con estrías y diseño retentivo para asegurar la adhesión y estabilidad de acrílicos o composites. Porción superior de chimenea, extra fina para facilitar su recorte por fresado. Emergencia trans-gingival de 1 mm de altura. Disponible en formato rotatorio y antirrotatorio. Máxima precisión y cierre hermético de GAP. Se provee con microtornillo interior de ajuste. Componente fabricado en titanio Grado 5 - Ti 6Al 4V alloy- Apto para soldadura intraoral con Barra de titanio.



REGISTRO Y TRANSFERENCIA ANALÓGICA

Método de registro con cubeta abierta o con cubeta cerrada, una perfecta gama de componentes pensada para su interacción con los tejidos y los elastómeros de impresión, garantizan la máxima precisión en la transferencia del trabajo clínico a los modelos de laboratorio.

PILAR DE TRANSFERENCIA

PLATAFORMAS	Cubeta Abierta	Cubeta Cerrada
SLD	TRFC-PMU450 ABI + PMU-TOR LAB A	TRFC-PMU CER + PMU-TOR LAB C

Para Cubeta Cerrada Perfil altamente retentivo, para retención de elastómero. Canales para registro de indexación protésica. Máxima estabilidad para el registro con elastómeros o siliconas. Componente fabricado en titanio Grado 5 - Ti 6Al 4V alloy-



RÉPLICAS ANÁLOGAS

PLATAFORMAS	
SLD	SLD-ANA C

Perfil retentivo con saltos de diámetro calculado para una óptima retención de material de positivado de impresión. Faceta plana para fijación del registro de indexación protésica en el modelo de trabajo. Disponible para Implantes SLD de pilar cementable. Componente fabricado en acero inoxidable.



PRÓTESIS FIJA CEMENTADA

Aditamentos diseñados para la rehabilitación con prótesis cementadas directas a implante con alta performance estética y estabilidad oclusal; con emergencias anatómicas para garantizar la protección de la salud gingival a largo plazo.

PILARES RECTOS FRESABLES

PLATAFORMAS	ALTURAS DE ZONA TRANSGINGIVAL			
	0 mm	1 mm	2 mm	3 mm
SLD	SLD PIR 0045S	SLD PIR 1045S	SLD PIR 2045S	
	SLD PIR 0045M	SLD PIR 1045M	SLD PIR 2045M	SLD PIR 3045M
	SLD PIR 0045L	SLD PIR 1045L	SLD PIR 2045L	SLD PIR 3045L

Pilares de altura coronal variable para la retención por adhesivos. Ángulo de convergencia hacia oclusal para asegurar la estabilidad del cementado. Emergencia trans-gingivales variables desde 0 mm, hasta 3 mm de altura. Diseño de perfil de emergencia suave, anatómico y progresivo. Máxima precisión y cierre hermético de GAP. Componente fabricado en titanio Grado 5 - Ti 6Al 4V alloy -



CALCINABLES TOTALES

PLATAFORMAS	Rotatorio	No Rotatorio
SLD	SLD CAC	SLD CAH

Perfil externo con micro ranuras retentivas para identificar altura. Disponible en formato rotatorio, (blanco), y anti rotatorio, (Rojo). Cierre hermético de GAP. Fabricado en Poliacetal.





Retención & Precisión

Comfort & Estética



Complementos Attaches Protésicos

Conexión LOC (Locator)
Conexión ATB (Attaches esféricos)



PRÓTESIS REMOVIBLE

La opción terapéutica más segura, con excelentes resultados clínicos y el mantenimiento óptimo de la función masticatoria en rehabilitaciones con sobre-dentaduras.

ATTACHES ESFÉRICOS

PLATAFORMAS



Esfera retentiva de 2.5 mm de diámetro, dotada de hexágono interior para aplicación de torque de roscado. Cuello reducido que conecta con sección trans-gingival sin geometrías anti-rotativas, demarcando un perfil suave que facilita el mantenimiento de la higiene por parte del paciente. Emergencia trans-gingivales variables desde 2mm., hasta 6 mm de altura en intervalos de 1 mm. Diseño de perfil de emergencia suave, anatómico y progresivo para asegurar el adecuado comportamiento de los tejidos blandos periimplantarios. Accesorios: Cazoleta metálica y retenes elásticos de diferente intensidad codificados por colores. Máxima precisión y óptimo cierre de GAP. Componente fabricado en titanio Grado 5 - Ti 6Al 4V alloy -













ATTACHES LOCALIZADORES DE PRÓTESIS

PLATAFORMAS



Cintura Convexo-retentiva de 0,9 mm de altura, asegurando máxima retención en un mínimo recorrido de altura, y dotada de conexión triangular interior para aplicación de torque de roscado. Cuello que conecta con sección trans-gingival demarcando un perfil suave que facilita el mantenimiento de la higiene por parte del paciente. Emergencia trans-gingivales variables desde 2mm., hasta 6 mm de altura en intervalos de 1 mm. Diseño de perfil de emergencia suave, recto para asegurar la adecuada maniobra de colocación de componentes elásticos procesada de manera indirecta en laboratorio o directa, en boca del paciente. Accesorios: Cazoleta metálica y retenes elásticos de diferente intensidad retentiva codificados por colores. También dispone de llave de inserción y retirada de componentes elásticos. Máxima precisión y óptimo cierre de GAP. Máxima dureza superficial asegurada por el recubrimiento superficial TiN, en Nitruro de Titanio, que al mismo tiempo confiere un aspecto dorado, más cálido para el entorno bucal. Componente fabricado en titanio Grado 5 - Ti 6Al 4V alloy -

CUADRO DE TORQUES

	Tapas cicatrizales, Transfers y Conformadores Gingivales	Restauración Temporaria o Provisional	Restauración Unitaria Definitiva ^{*1}	Restauración Múltiple Definitiva ^{*2}	Restauración Atornillada Indirecta Definitiva ^{*3}	
PHE 350 Type  	15 Ncm	20 Ncm	35 Ncm	35 Ncm	35 Ncm	M1.6 Micro tornillos ES-TOR Metrica diámetro 1.6 mm
PHE 410 Type PHEA 410 Type  	15 Ncm	20 Ncm	35 Ncm	35 Ncm	35 Ncm	M2.0 Micro tornillos EM-TOR Metrica diámetro 2.0 mm
PHI Type PHIA Type PHIA+ Type 	15 Ncm	15/20 Ncm	35 Ncm	35 Ncm	35 Ncm	M1.8 Micro tornillos HI-TOR Metrica diámetro 1.8 mm
PCI 230 Type PCI+ 250 Type  	15 Ncm	15 Ncm	20 Ncm	20 Ncm	35 Ncm	M1.4 Micro tornillos CS.CS+TOR Metrica diámetro 1.4 mm
PCI 280 Type PCI+ 300 Type  	15 Ncm	20 Ncm	35 Ncm	35 Ncm	35 Ncm	M1.6 Micro tornillos CM.CM+TOR Metrica diámetro 1.6 mm
PCI 350 Type PCI+ 340 Type  	15 Ncm	20 Ncm	35 Ncm	35 Ncm	35 Ncm	M2.0 Micro tornillos CL.CL+TOR Metrica diámetro 2.0 mm
SLD+ PLUS Type 	15 Ncm	15/20 Ncm	35 Ncm	35 Ncm	35 Ncm	M1.8 Micro tornillos EM-TOR Metrica diámetro 1.8 mm

*1 (Atornillado sobre implante)

*2 (Atornillado sobre implante)

*3 (Atornillado sobre PMU)



Válido a partir de diciembre de 2023 hasta la publicación de un nuevo Catálogo. -Ed 2023.12 - Impreso en España.

Industria Inmet Garnick S.A. se reserva todos los derechos.

No se puede reproducir ninguna parte de esta documentación, ni almacenar en ningún medio o sistema de reproducción, ni transmitir de forma alguna, ni bajo ningún concepto, electrónicamente, mecánicamente, en fotocopias, en grabación ni de ninguna otra manera no contemplada aquí sin el permiso del propietario de los derechos de la marca, edición e impresión.

Radhex Implants®, el logotipo de **Radhex Implants®** son marcas registradas de la propiedad de Inmet Garnick S.A. y / o asociados.

El resto de marcas mencionadas, son propiedad de sus respectivos titulares, no guardando Inmet Garnick S.A. relación con los mismos ni con las citadas marcas.

Inmet Garnick S.A. se reserva el derecho a modificar, las referencias contenidas en el presente catálogo, aumentando o disminuyendo las mismas en cantidad, o modificando las mismas, en cualquier momento, sin previa comunicación.

Los contenidos incluidos en este catálogo, son los mas actualizados al momento de la publicación. Consulte con la empresa si existen actualizaciones sucesivas. No todos nuestros productos se encuentran disponibles para su comercialización. Consulte disponibilidad para cada componente.

A menos que se especifique lo contrario o que se deduzca claramente del contexto en algún caso, las imágenes del producto no aparecen necesariamente a escala.

Quality Aditamentos

Ed. 2023.12. Impreso en España. Reservados todos los derechos.



comercial@radhex.es
900 350 450
www.radhex.es



© RADHEX_IMPLANTS/RADHEX-IMPLANTS

