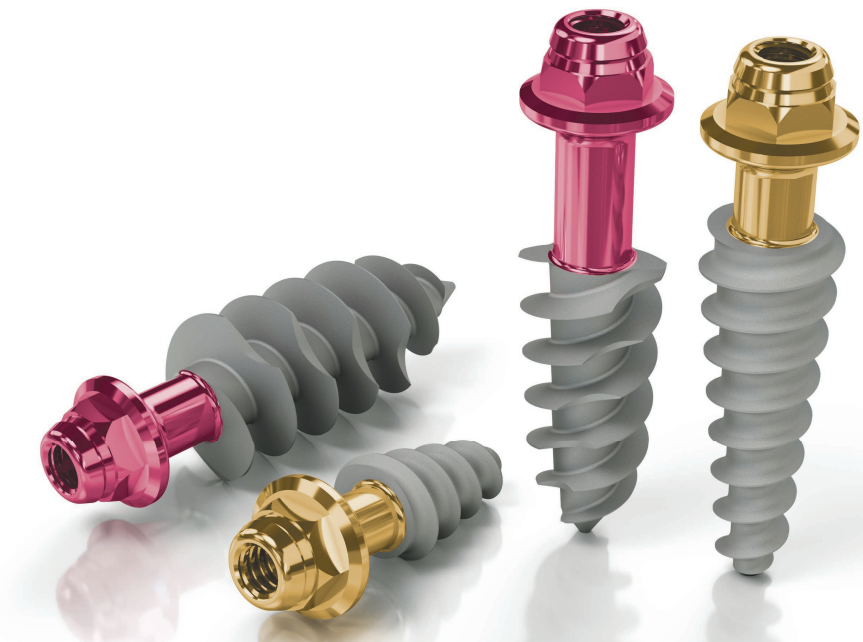




SLD cm & bm Lines

 **RADHEX**

IMPLANTS



## SLD+ PLUS Lines

### CONECTIVIDAD:

SLD cm / SLD bm = PMU450 = Plat. Radhex Multi Unidad Ø4.50 mm

Un avance notable en la técnica de prótesis atornillada se materializa con el aporte del **Pilar Multiunidad, (PMU)**, al revolucionario diseño del **implante Sólido Mono-Cuerpo** de **Radhex Implants®**. Este componente no solo eleva la eficacia y seguridad, sino que destaca por su capacidad única para corregir disparelismos de hasta 40°, marcando un hito en la corrección de alineaciones en la práctica clínica.

Este innovador diseño se convierte en un recurso invaluable, especialmente en situaciones de atrofia extrema en los huesos, permitiendo la aplicación de soluciones protésicas atornilladas altamente versátiles. La obtención de máxima estabilidad primaria mediante el roscado, ya sea a través de un modelo Compresivo con acción de cuña compresiva o Basal con anclaje en las corticales basales, ofrece una diferencia sustancial en el resultado clínico.

La polivalencia de este diseño se destaca en su adaptabilidad tanto en perfiles óseos estrechos como en maxilares con atrofia extrema. En muchos casos, su versatilidad permite simplificar la técnica mediante procedimientos mínimamente invasivos, optimizando así la eficiencia del proceso y brindando mayor comodidad al paciente.

En el contexto de atrofiyas óseas, la configuración trapezoidal de la rosca del **implante Sólido Mono-Cuerpo** no solo ofrece beneficios notables en implantes compresivos, facilitando una acción compresiva moderada y progresiva, sino que en los implantes basales proporciona un anclaje excepcional. Estas características no solo mejoran la experiencia quirúrgica del operador, sino que también permiten una inserción suave y cómoda.

Un punto sobresaliente es la alta eficiencia del **implante Sólido Mono-Cuerpo** para la carga inmediata. Su diseño estructural y capacidad para generar estabilidad primaria en diversas condiciones óseas lo posicionan como la elección preferida en casos que requieren carga inmediata, aportando eficacia y previsibilidad al proceso de rehabilitación dental.

En resumen, el **implante Sólido Mono-Cuerpo** de **Radhex Implants®** representa una solución técnica avanzada, respondiendo de manera excepcional a las demandas específicas de los casos más desafiantes en la implantología contemporánea, con especial énfasis en la capacidad única del Pilar Multiunidad para corregir disparelismos hasta de 40°.

# SLD+PLUS Implants

RADHEX<sup>®</sup>  
IMPLANTS

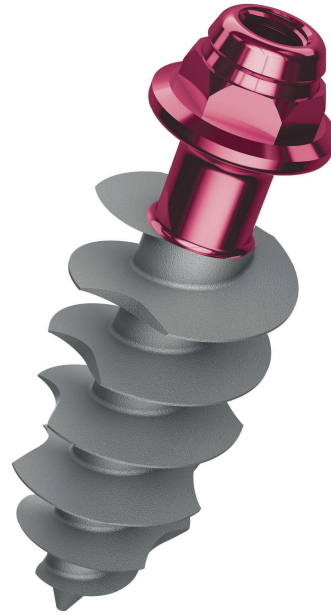
## SLD cm Type

RADHEX<sup>®</sup>  
IMPLANTS



## SLD bm Type

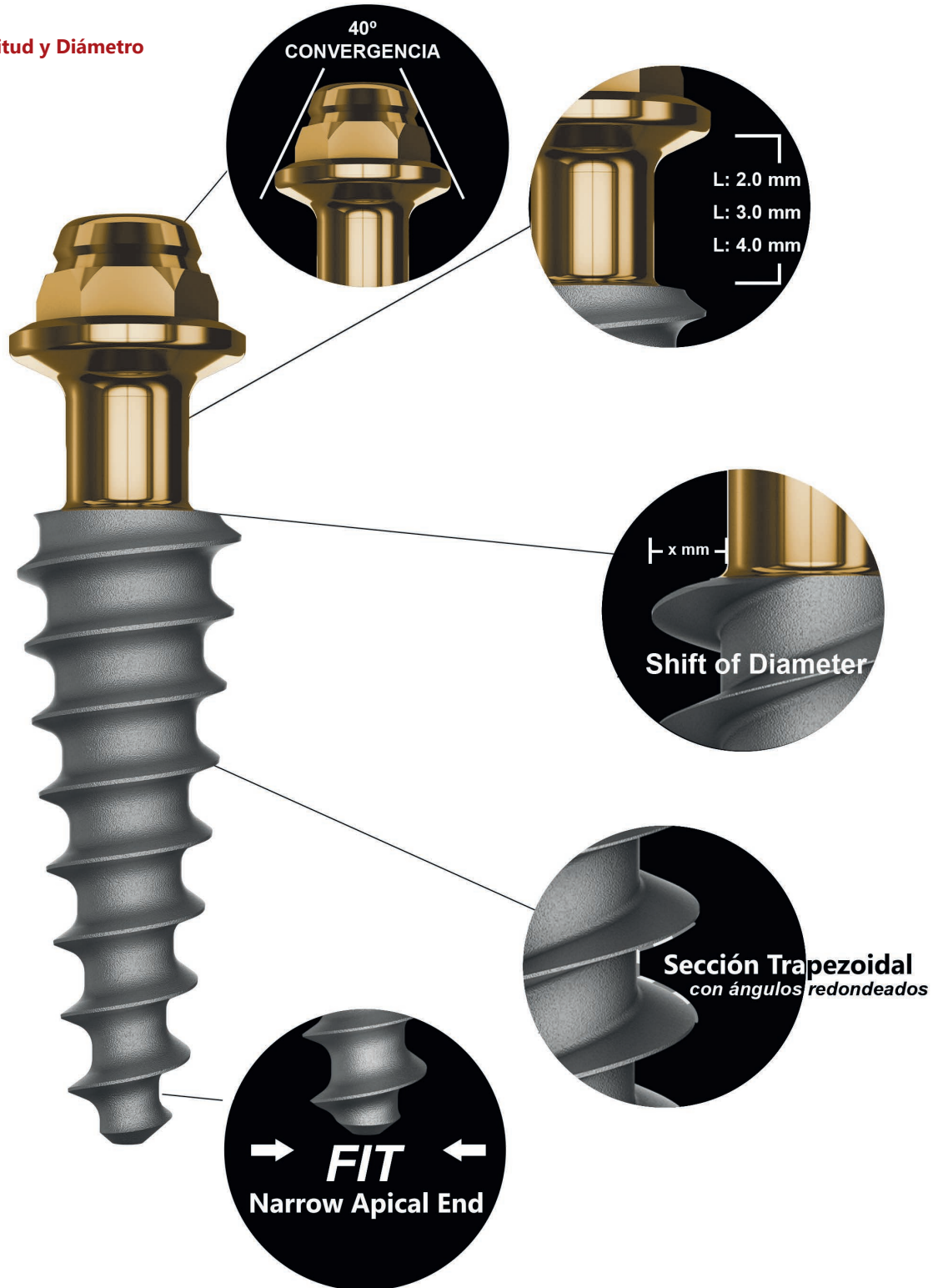
RADHEX<sup>®</sup>  
IMPLANTS



- Pilar Atornillable, tipo Radhex Multi Unidad.
- Altura de Pilar 2.00 mm.
- Métrica Interior de 1.80 mm
- Hexágono 3.00 mm cara a cara para función de roscado y anti rotatoria.
- Ángulo de Convergencia a Oclusal 20° por lado 40° en total
- Sección Transgingival Ø2.05 mm para cuerpos hasta Ø 4.0 mm y de Ø2.35 mm desde cuerpos Ø 4.5 mm en adelante.
- Cuerpo dotado con Hilo de Rosca Simple.
- Avance de 1,4 mm por vuelta para modelos compresivos y variable para modelos basales.
- Rosca de perfil Compresivo Trapezoidal para modelos compresivos y Amplia Trapezoidal para modelos basales.
- Superficie Intra Ósea Micro Texturizada.
- Implantes Compresivos con Macro -Diseño Cónico de cuña compresiva.
- Implantes Basales con Macro -Diseño de espiras amplias para fijación basal
- Ápice Reducido .
- Geometría de Alta Estabilidad.
- Velocidad / Inserción recomendada: 50 RPM.

# SLD cm Type

## Medidas Generales de Longitud y Diámetro



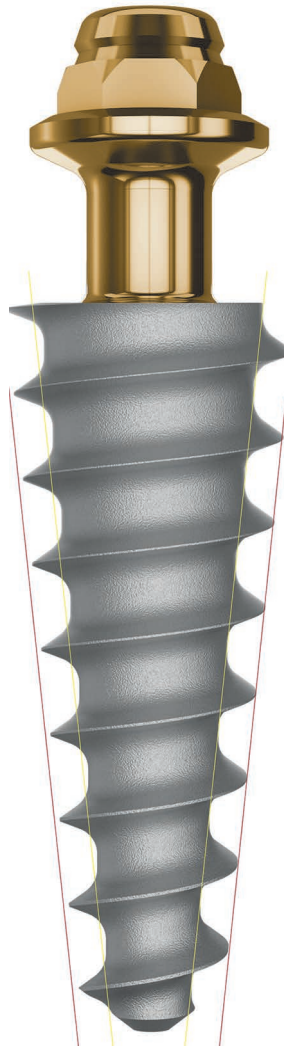
SLDcm Type: Implante Sólido Compresivo de una Pieza, (cuello 2, 3 ó 4mm), con Pilar Atornillable.  
 Código de Conexión PMU.

**Diámetros y Longitudes Disponibles**

Plataforma			Referencias					
	Diámetro Longitud	Long 06 mm	Long 08 mm	Long 10 mm	Long 12 mm	Long 14 mm	Long 16 mm	Long 18 mm
SLD-CM+2	Ø 3.00	SLD 0630 CM+2	SLD 0830 CM+2	SLD 1030 CM+2	SLD 1230 CM+2	SLD 1430 CM+2	SLD 1630 CM+2	SLD 1830 CM+2
	Ø 3.50	SLD 0635 CM+2	SLD 0835 CM+2	SLD 1035 CM+2	SLD 1235 CM+2	SLD 1435 CM+2	SLD 1635 CM+2	SLD 1835 CM+2
	Ø 4.00	SLD 0640 CM+2	SLD 0840 CM+2	SLD 1040 CM+2	SLD 1240 CM+2	SLD 1440 CM+2	SLD 1640 CM+2	SLD 1840 CM+2
	Ø 4.50	SLD 0645 CM+2	SLD 0845 CM+2	SLD 1045 CM+2	SLD 1245 CM+2	SLD 1445 CM+2	SLD 1645 CM+2	SLD 1845 CM+2
	Ø 5.00	SLD 0650 CM+2	SLD 0850 CM+2	SLD 1050 CM+2	SLD 1250 CM+2	SLD 1450 CM+2	SLD 1650 CM+2	SLD 1850 CM+2
	Ø 5.50	SLD 0655 CM+2	SLD 0855 CM+2	SLD 1055 CM+2	SLD 1255 CM+2	SLD 1455 CM+2	SLD 1655 CM+2	SLD 1855 CM+2
	Ø 6.00	SLD 0660 CM+2	SLD 0860 CM+2	SLD 1060 CM+2	SLD 1260 CM+2	SLD 1460 CM+2	SLD 1660 CM+2	
SLD-CM+3	Ø 3.00	SLD 0630 CM+3	SLD 0830 CM+3	SLD 1030 CM+3	SLD 1230 CM+3	SLD 1430 CM+3	SLD 1630 CM+3	SLD 1830 CM+3
	Ø 3.50	SLD 0635 CM+3	SLD 0835 CM+3	SLD 1035 CM+3	SLD 1235 CM+3	SLD 1435 CM+3	SLD 1635 CM+3	SLD 1835 CM+3
	Ø 4.00	SLD 0640 CM+3	SLD 0840 CM+3	SLD 1040 CM+3	SLD 1240 CM+3	SLD 1440 CM+3	SLD 1640 CM+3	SLD 1840 CM+3
	Ø 4.50	SLD 0645 CM+3	SLD 0845 CM+3	SLD 1045 CM+3	SLD 1245 CM+3	SLD 1445 CM+3	SLD 1645 CM+3	SLD 1845 CM+3
	Ø 5.00	SLD 0650 CM+3	SLD 0850 CM+3	SLD 1050 CM+3	SLD 1250 CM+3	SLD 1450 CM+3	SLD 1650 CM+3	SLD 1850 CM+3
	Ø 5.50	SLD 0655 CM+3	SLD 0855 CM+3	SLD 1055 CM+3	SLD 1255 CM+3	SLD 1455 CM+3	SLD 1655 CM+3	SLD 1855 CM+3
	Ø 6.00	SLD 0660 CM+3	SLD 0860 CM+3	SLD 1060 CM+3	SLD 1260 CM+3	SLD 1460 CM+3	SLD 1660 CM+3	
SLD-CM+4	Ø 3.00	SLD 0630 CM+4	SLD 0830 CM+4	SLD 1030 CM+4	SLD 1230 CM+4	SLD 1430 CM+4	SLD 1630 CM+4	SLD 1830 CM+4
	Ø 3.50	SLD 0635 CM+4	SLD 0835 CM+4	SLD 1035 CM+4	SLD 1235 CM+4	SLD 1435 CM+4	SLD 1635 CM+4	SLD 1835 CM+4
	Ø 4.00	SLD 0640 CM+4	SLD 0840 CM+4	SLD 1040 CM+4	SLD 1240 CM+4	SLD 1440 CM+4	SLD 1640 CM+4	SLD 1840 CM+4
	Ø 4.50	SLD 0645 CM+4	SLD 0845 CM+4	SLD 1045 CM+4	SLD 1245 CM+4	SLD 1445 CM+4	SLD 1645 CM+4	SLD 1845 CM+4
	Ø 5.00	SLD 0650 CM+4	SLD 0850 CM+4	SLD 1050 CM+4	SLD 1250 CM+4	SLD 1450 CM+4	SLD 1650 CM+4	SLD 1850 CM+4
	Ø 5.50	SLD 0655 CM+4	SLD 0855 CM+4	SLD 1055 CM+4	SLD 1255 CM+4	SLD 1455 CM+4	SLD 1655 CM+4	SLD 1855 CM+4
	Ø 6.00	SLD 0660 CM+4	SLD 0860 CM+4	SLD 1060 CM+4	SLD 1260 CM+4	SLD 1460 CM+4	SLD 1660 CM+4	

## Esquema de Datos Técnicos

Rosca de perfil Compresivo



Perfil Crestal Cónico +  
Núcleo Cónico

Alta Estabilidad Primaria +  
Fácil Inserción y Alta Estabilidad

Métrica Interior 1.8  
mm

Convergencia Oclusal  
40°

Geometría Hexagonal 3.0 mm Cara a  
Cara

Plataforma Asiento PMU  
Ø4.50

Perfil Cervical Mecanizado,  
(diferentes alturas).

Perfil Roscado

Rosca Perfil  
Compresivo

Valle de rosca con  
Geometría Trapezoidal

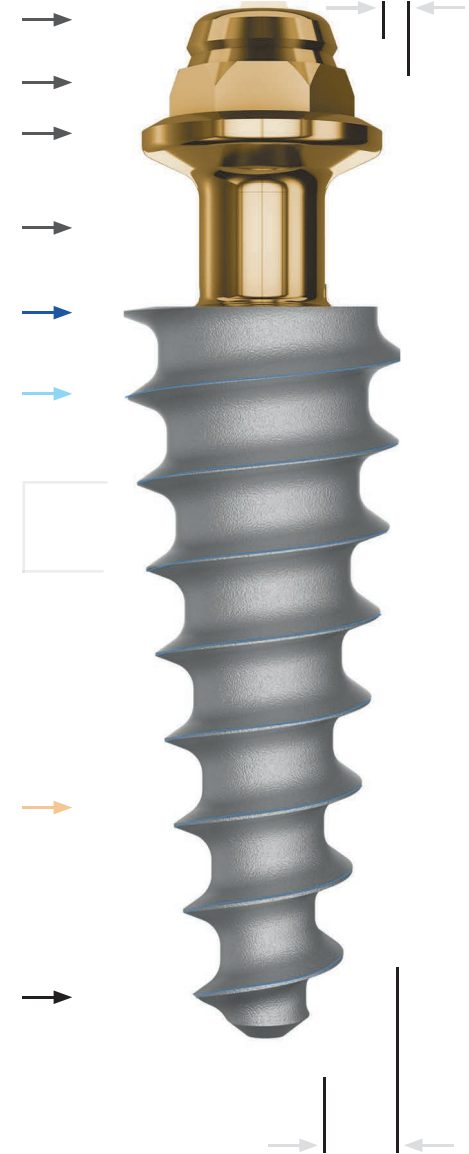
Avance: 1.4 mm por  
Revolución

Perfil de cuerpo cónico

Perfil de núcleo cónico

Ápice Fino  
Perforante

Salto de  
Plataforma



Discreta Discrepancia Nucleocrestal  
geometría de Alta estabilidad primaria

### Indicación

Indicación general para todo tipo de densidad ósea, y especialmente en Huesos Tipo III y Tipo IV. (Leckholm et Zarb).

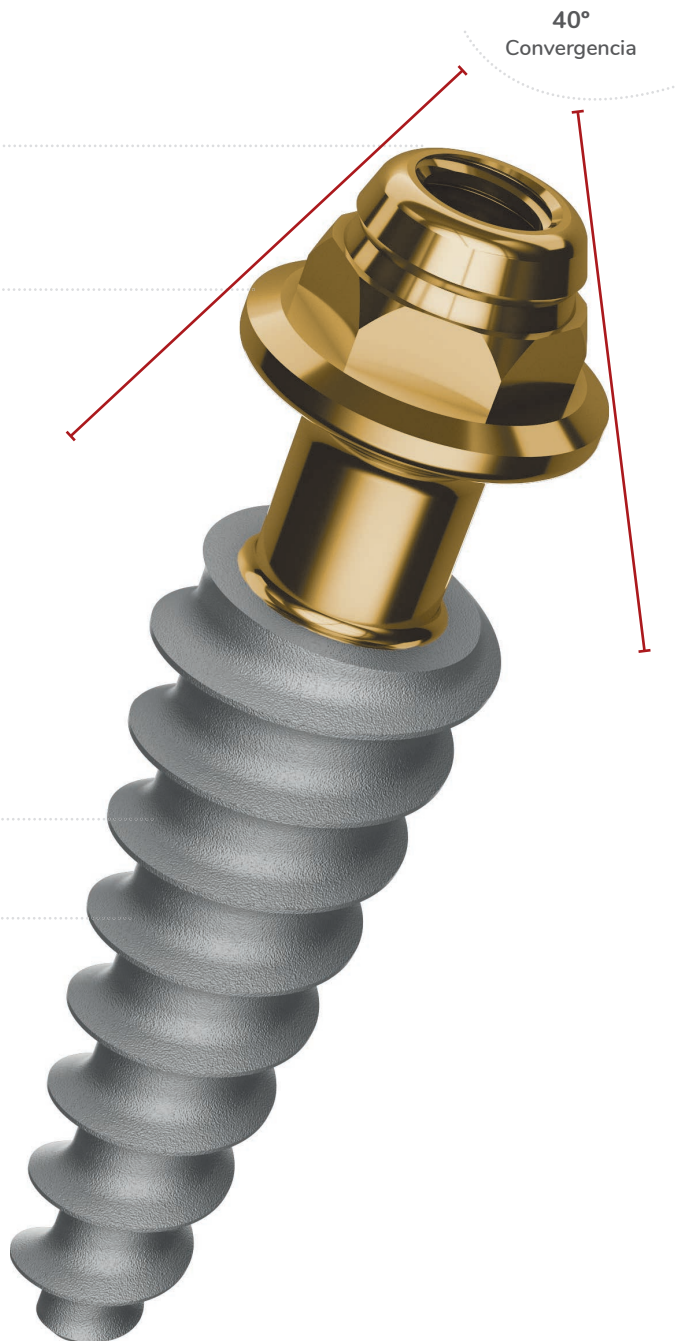
## SLD cm Type

### Medidas Generales de Longitud y Diámetro

L: 2.00 mm  
Altura de Pilar

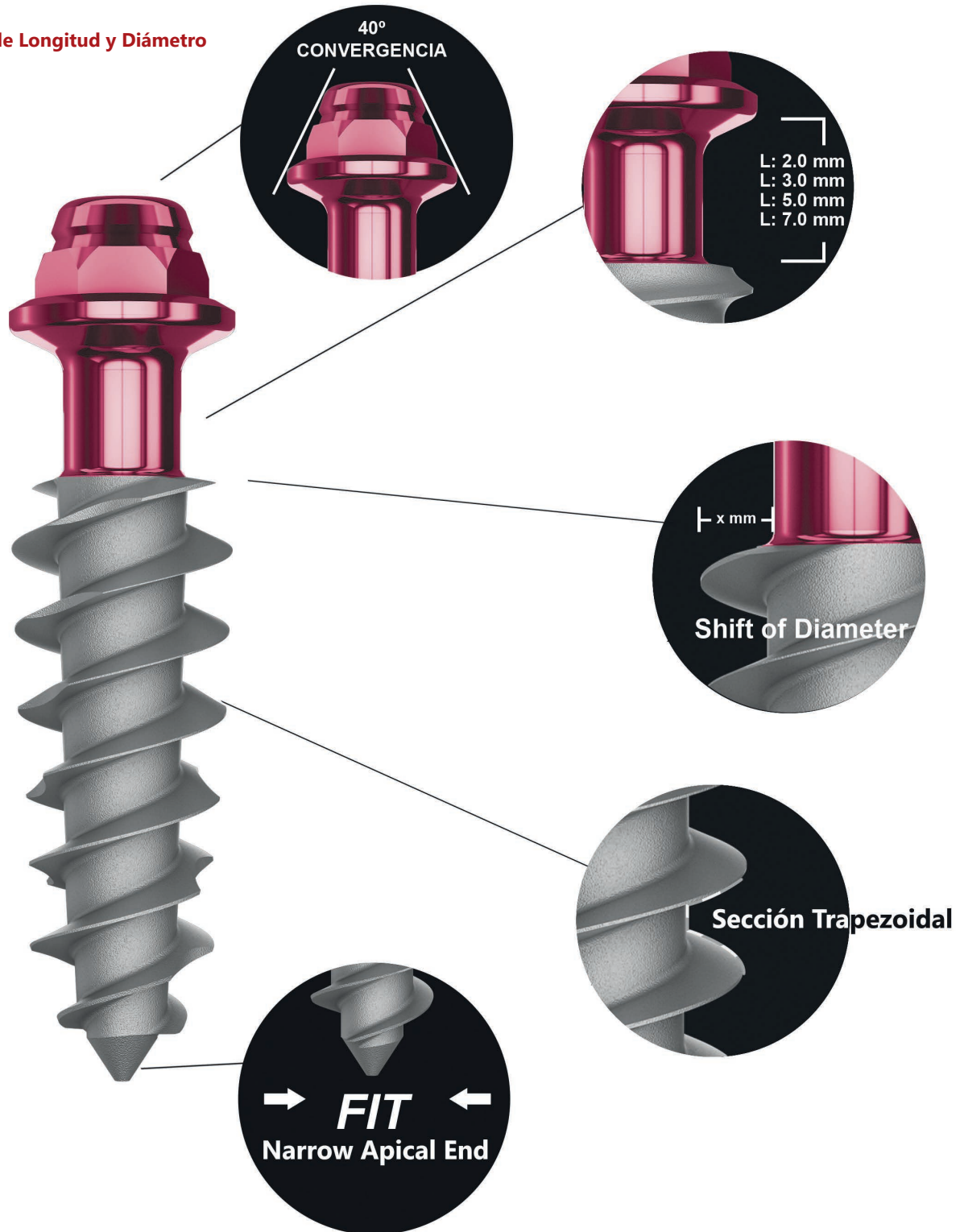
P: 1.40 mm

40°  
Convergencia



# SLD bm Type

## Medidas Generales de Longitud y Diámetro





SLDbm Type: Implante Sólido Basal de una Pieza con Pilar Atornillable.  
Código de Conexión PMU.

**Diámetros y Longitudes Disponibles**

Plataforma	Diámetro		Referencias					
	Longitud	Long 06 mm	Long 08 mm	Long 10 mm	Long 12 mm	Long 14 mm	Long 16 mm	Long 18 mm
SLD-BM+2	Ø 3.50	SLD 0635 BM+2						
SLD-BM+3	Ø 3.50	SLD 0635 BM+3	SLD 0835 BM+3	SLD 1035 BM+3	SLD 1235 BM+3			
	Ø 4.50	SLD 0645 BM+3	SLD 0845 BM+3	SLD 1045 BM+3	SLD 1245 BM+3			
	Ø 5.50	SLD 0655 BM+3	SLD 0855 BM+3	SLD 1055 BM+3	SLD 1255 BM+3			
	Ø 6.50	SLD 0665 BM+3	SLD 0865 BM+3	SLD 1065 BM+3	SLD 1265 BM+3			
	Ø 8.50		SLD 0885 BM+3					
SLD-BM+5	Ø 3.50			SLD 1035 BM+5	SLD 1235 BM+5			
	Ø 4.50			SLD 1045 BM+5	SLD 1245 BM+5			
	Ø 5.50			SLD 1055 BM+5	SLD 1255 BM+5			
	Ø 6.50			SLD 1065 BM+5	SLD 1265 BM+5			
	Ø 8.50		SLD 0885 BM+5					
SLD-BM+7	Ø 3.50			SLD 1035 BM+7	SLD 1235 BM+7	SLD 1435 BM+7	SLD 1635 BM+7	SLD 1835 BM+7
	Ø 4.50			SLD 1045 BM+7	SLD 1245 BM+7	SLD 1445 BM+7	SLD 1645 BM+7	SLD 1845 BM+7
	Ø 5.50			SLD 1055 BM+7	SLD 1255 BM+7			
	Ø 6.50			SLD 1065 BM+7	SLD 1265 BM+7			
	Ø 8.50		SLD 0885 BM+7					

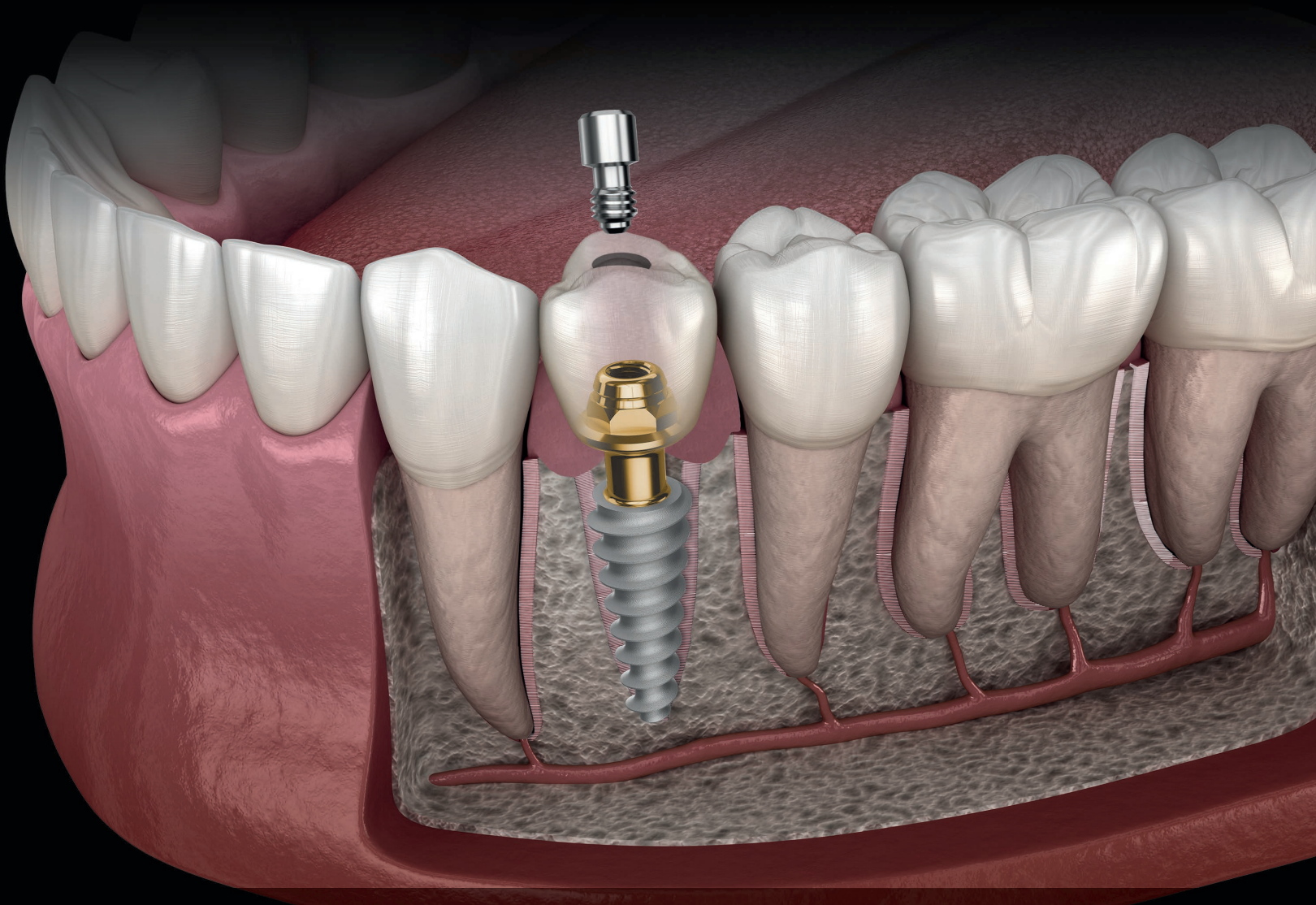


El implante de una pieza "Premium" para cirugía mínimamente invasiva representa un hito destacado en el ámbito de la odontología, especialmente diseñado para abordar situaciones de hueso atrófico con un volumen óseo mínimo disponible. Este dispositivo se distingue por su capacidad para respetar al máximo las estructuras biológicas circundantes, contribuyendo así al mantenimiento integral de la salud oral.

Con un perfil de emergencia de diámetro reducido, este implante garantiza un ajuste preciso y seguro en espacios anatómicos limitados, permitiendo una aplicación efectiva en entornos de cirugía mínimamente invasiva. Además, destaca por su plataforma "switch platform", la cual facilita una transición suave y segura, protegiendo la estabilidad de los tejidos gingivales a largo plazo.

La ingeniería detrás de este implante "Premium" se enfoca en proporcionar una solución integral para casos de atrofia ósea, y pacientes geriátricos, donde la optimización del espacio y el máximo respeto a las estructuras biológicas son fundamentales. Su diseño avanzado y la implementación de tecnologías de vanguardia hacen de este implante una elección preferida para profesionales de la odontología que buscan brindar a sus pacientes resultados excepcionales en términos de funcionalidad, estética y preservación del tejido biológico circundante. En resumen, este implante "Premium" se erige como un componente esencial en la odontología moderna, destacando por su capacidad para abordar desafíos específicos de manera precisa y eficiente.

Máxima Protección de Estructuras Anatómicas.  
Mínima ocupación de volumen Óseo.



El respeto irrestricto en la vida, salud y estabilidad de los tejidos, que garantiza la MÍNIMA INVASIVIDAD. Evitando daños a estructuras anatómicas de importancia como los trayectos donde discurre el paquete vasculonervioso del nervio dentario. Permite "lateralizar" su posición evitando el daño. Su estructura apical es muy reducida, y esto es una garantía para el éxito de la técnica quirúrgica, asegurando postoperatorios con alto nivel de confort y satisfacción por parte del paciente, y asegurando el éxito del profesional.

# Premium SLD cm & bm



© RADHEX\_IMPLANTS/RADHEX-IMPLANTS



 **RADHEX**  
I M P L A N T S

[comercial@radhex.es](mailto:comercial@radhex.es)

900 350 450

[www.radhex.es](http://www.radhex.es)