

PCI+ Lines

 **RADHEX**
IMPLANTS



PCI+ PLUS Lines

CONECTIVIDAD:

CS+ = PCI250 = Plat. Conica Interna Ø2.50 mm / Tipo Nobel Active 3.0

CM+ = PCI300 = Plat. Conica Interna Ø3.00 mm / Tipo Nobel Active NP

CL+ = PCI340 = Plat. Conica Interna Ø3.40 mm / Tipo Nobel Active RP

Nos llena de orgullo presentar a los profesionales las **Líneas PCI+ Plus**, cuya macrogeometría se basa en un diseño que conjuga seguridad y agresividad. Con un perfil de elevada autorroscabilidad, estas líneas permiten una maniobra de inserción suave, segura y firme, asegurando elevada estabilidad primaria y progresión rápida gracias a su alto paso métrico de avance.

Esta línea ha sido concebida con plataformas de conexión cónica, que no solo ofrecen elevada seguridad mecánica, sino también un absoluto sellado biológico del GAP, logrando un efecto de "soldadura en frío". Este enfoque se convierte en una máxima garantía para la protección de la zona más crítica y la prevención de periimplantitis. Las plataformas cónicas son compatibles con algunas de las más difundidas a nivel mundial, como el sistema Nobel Active.

La sección transgingival de estos implantes presenta un Anillo Intramucoso Anodizado con micro estrías, asegurando la máxima conexión con los tejidos blandos circundantes para una protección óptima del implante.

PCI+ Plus se presenta como una gama de implantes polivalentes que abarcan tres versiones de diámetro de plataforma:

PCI 250: Conexión FIT, diseñada para diámetros de 3,00 mm y 3,50 mm.

PCI 300: Altamente versátil, indicada para diámetros de 3,50 mm, 3,75 mm, 4,00 mm y 4,50 mm.

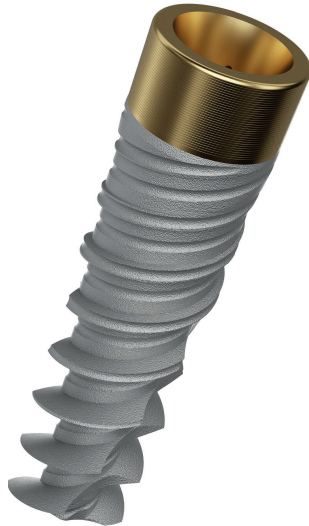
PCI 340: Destinada a implantes de elevado diámetro, con opciones de 4,00 mm, 4,50 mm, 5,00 mm y 6,00 mm.

Desde Radhex®, le extendemos una cordial invitación a experimentar la máxima seguridad y disfrutar de la altísima eficiencia que brinda el diseño **PCI+ Plus** en el ámbito de la implantología dental.

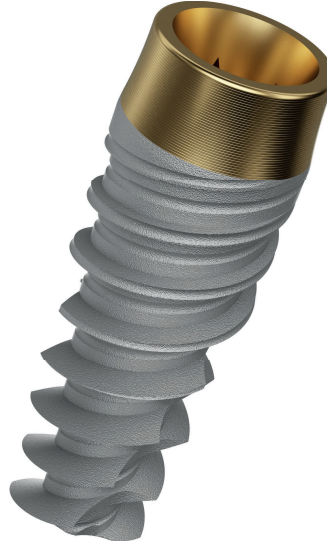
PCI+PLUS Implants



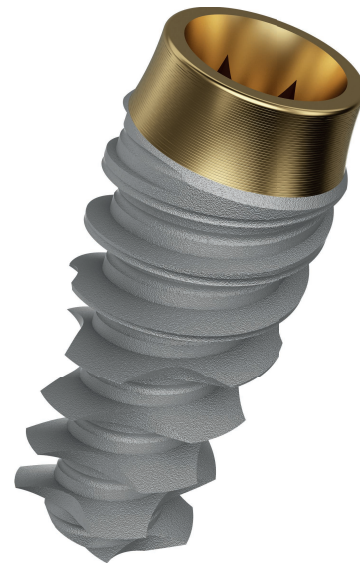
PCI 250 Type



PCI 300 Type



PCI 340 Type



- Conexión Cónica Interna PCI+ Plus.
- Tratamiento Superficial sustractivo Bone-link.
- Implantes, con Anillo Intramucoso Mecanizado Anodizado, Intraóseo o Transgingival, con Micro estrías.
- Disponibilidad de Salto de plataforma, (Platform switching), en todas las referencias y diámetros de Cuerpo.
- Roscas de doble Hélice, con perfil progresivo, Núcleo central cónico y perfil cresta cilindro-cónico.
- Frentes apicales de auto-roscado de diseño Helicoidal.
- Indicado genéricamente para todo tipo de Huesos.
- Indicado especialmente para baja densidad ósea, (especial para tipo III y tipo IV).
- Velocidad de fresado: 500 a 800 rpm.
- Velocidad de inserción: 25 rpm.
- Envase con doble vial de protección.
- Máxima protección y fácil manipulación.
- Incluye tapa de cierre.

La excelencia en calidad y diseño constituyen la esencia de **Radhex®**, el ADN de una empresa fabricante de implantes dentales, que se caracteriza por ofrecer a los usuarios la practicidad derivada de una ergonomía óptima y diseños fundamentados en los más avanzados principios tecnológicos para la concepción de implantes dentales.

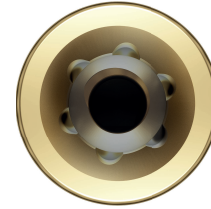
PCI 250 Type

Medidas Generales de Longitud y Diámetro

Ø: 2.50 mm
Diámetro de Conexión



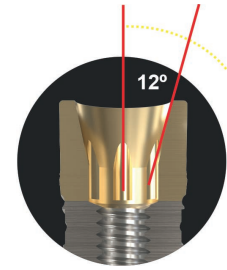
Geometría Hexalobular
de Conexión Interior



L: 2.10 mm

L: 2.00 mm

Sección
Intramucosa
Anodizada



L
Longitud Cuerpo



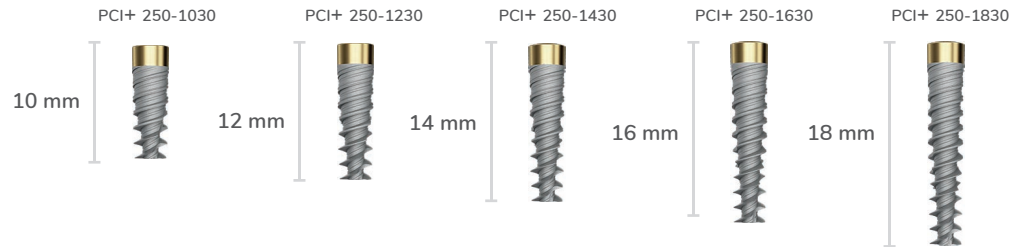
Ø
Diámetro Cuerpo

PCI250: Implantes Plataforma Cónica Interna Plus Ø 2.50.
Código de Conexión CS+.

Diámetros y Longitudes Disponibles

SCALE 1.5:1

Ø 3.00



→ **FIT** ←
3.0
IMPLANTS

EL DIÁMETRO ESTRECHO
PARA CRESTAS AFILADAS
EN SECTOR ANTERO INFERIOR

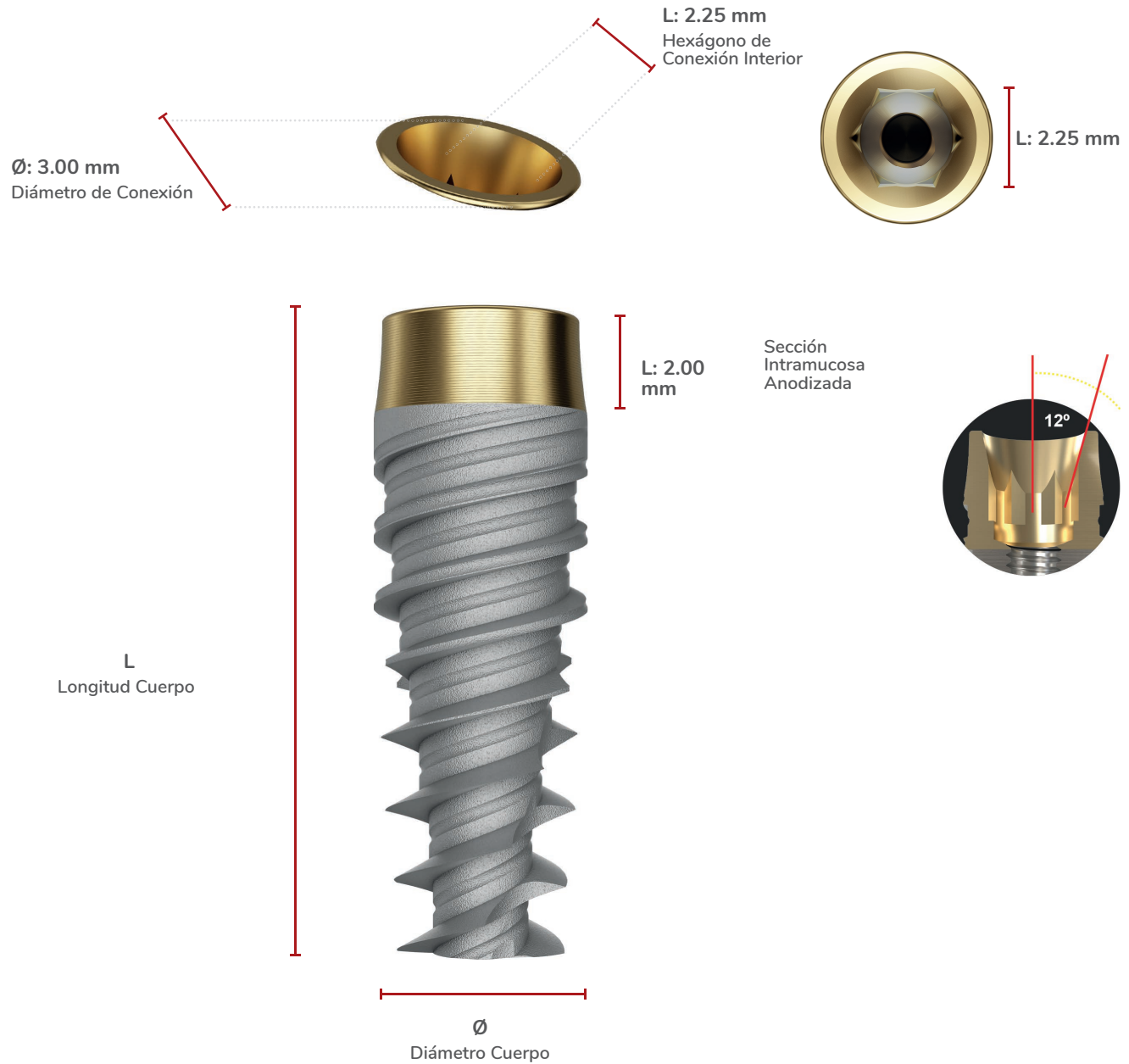
CON LA CONEXIÓN CÓNICA DE RADHEX®,
COMPATIBLE.



“La Razón de Peso para Crestas Estrechas”

PCI+ 300 Type

Medidas Generales de Longitud y Diámetro

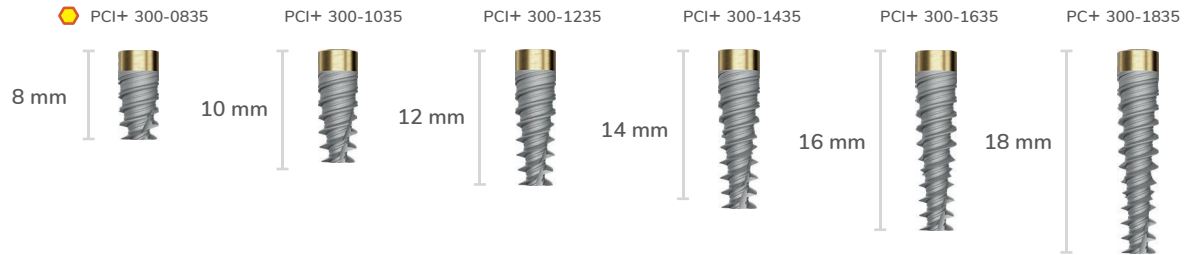


PCI300: Implantes Plataforma Cónica Interna Plus \varnothing 3.00. Código de Conexión CM+.

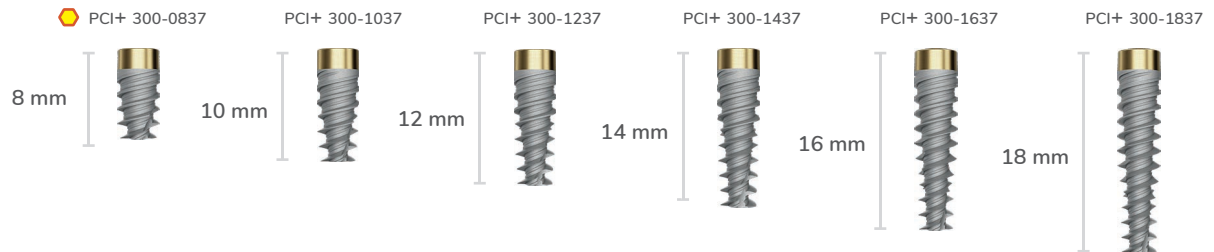
Diámetros y Longitudes Disponibles

SCALE 1.5:1

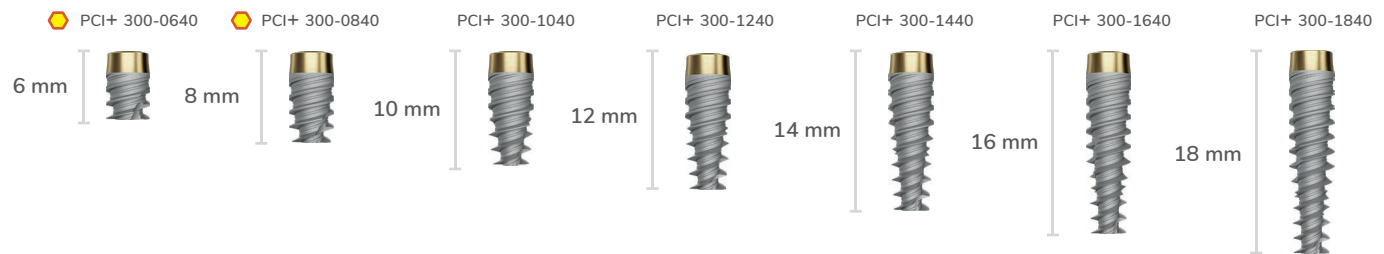
\varnothing 3.50



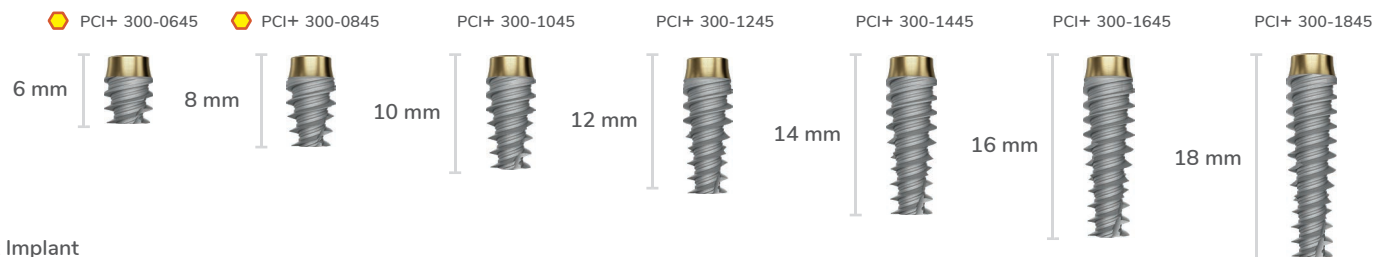
\varnothing 3.75



\varnothing 4.00



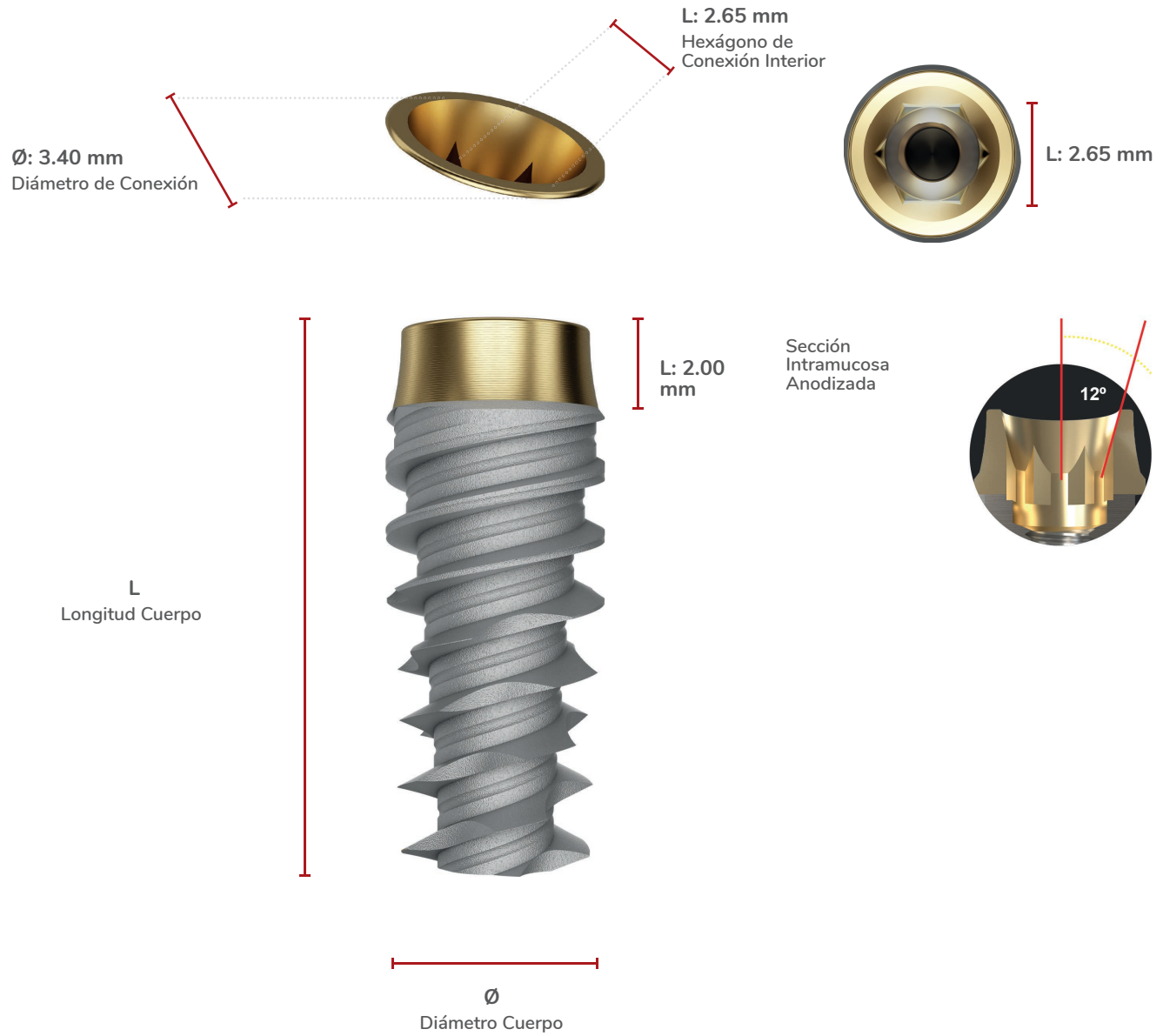
\varnothing 4.50



Short Implant

PCI 340 Type

Medidas Generales de Longitud y Diámetro

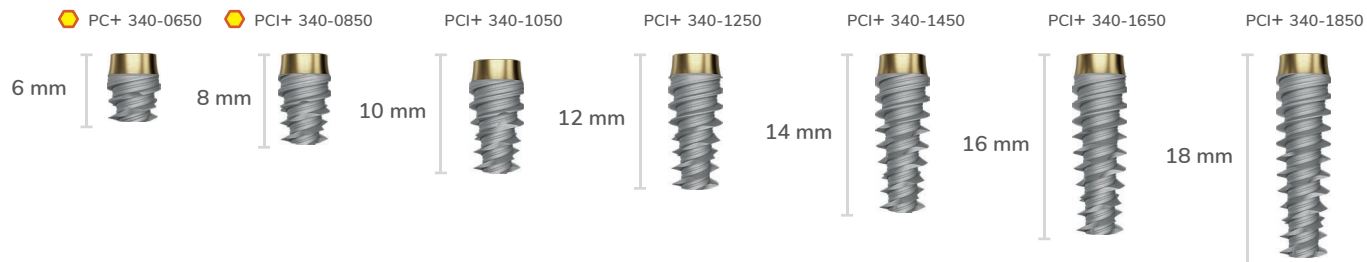


PCI340: Implantes Plataforma Cónica Interna Plus Ø 3.40. Código de Conexión CL+.

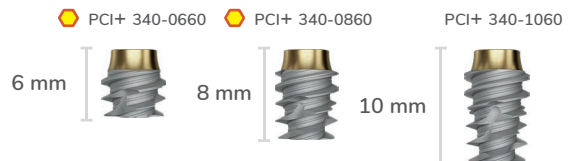
Diámetros y Longitudes Disponibles

SCALE 1.5:1

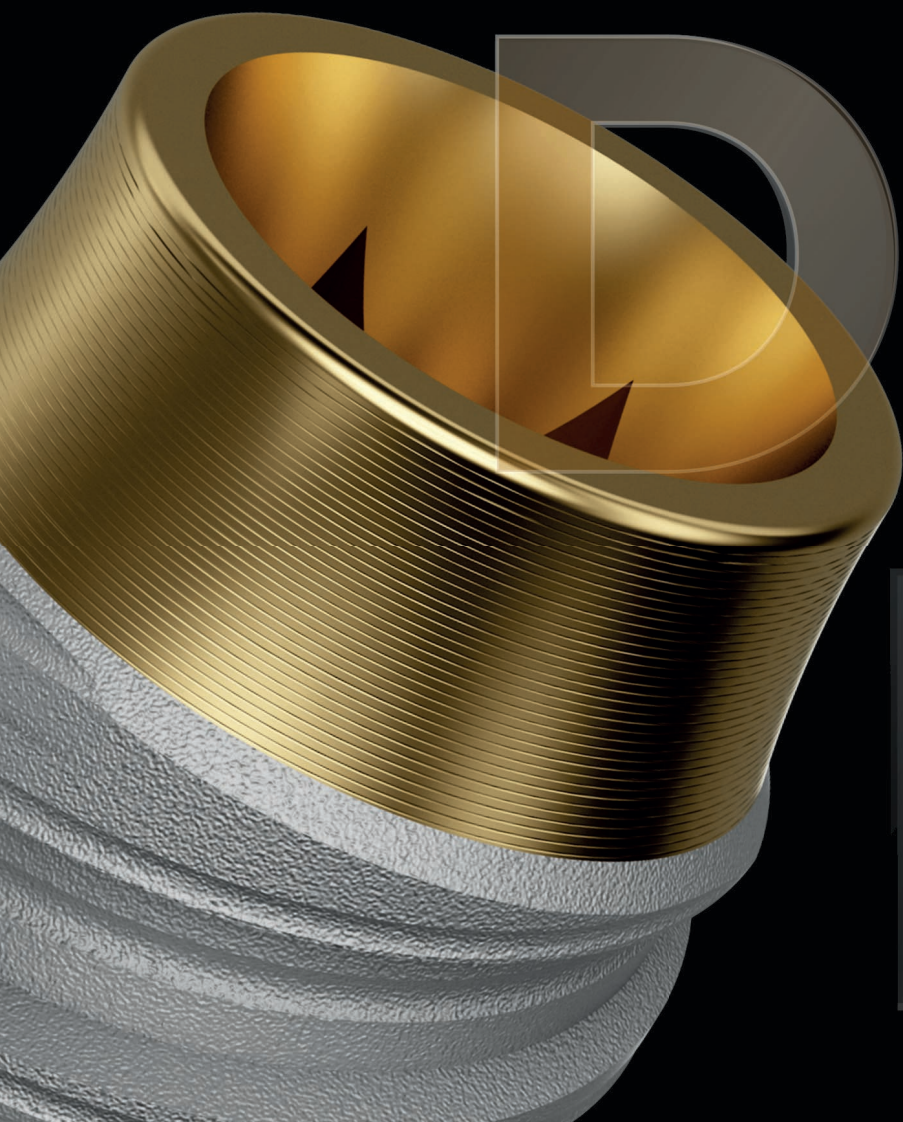
Ø 5.00



Ø 6.00



RAA



DD

HH

EX



Premium PCI +plus



© RADHEX_IMPLANTS/RADHEX-IMPLANTS



 **RADHEX**
I M P L A N T S

comercial@radhex.es

900 350 450

www.radhex.es